



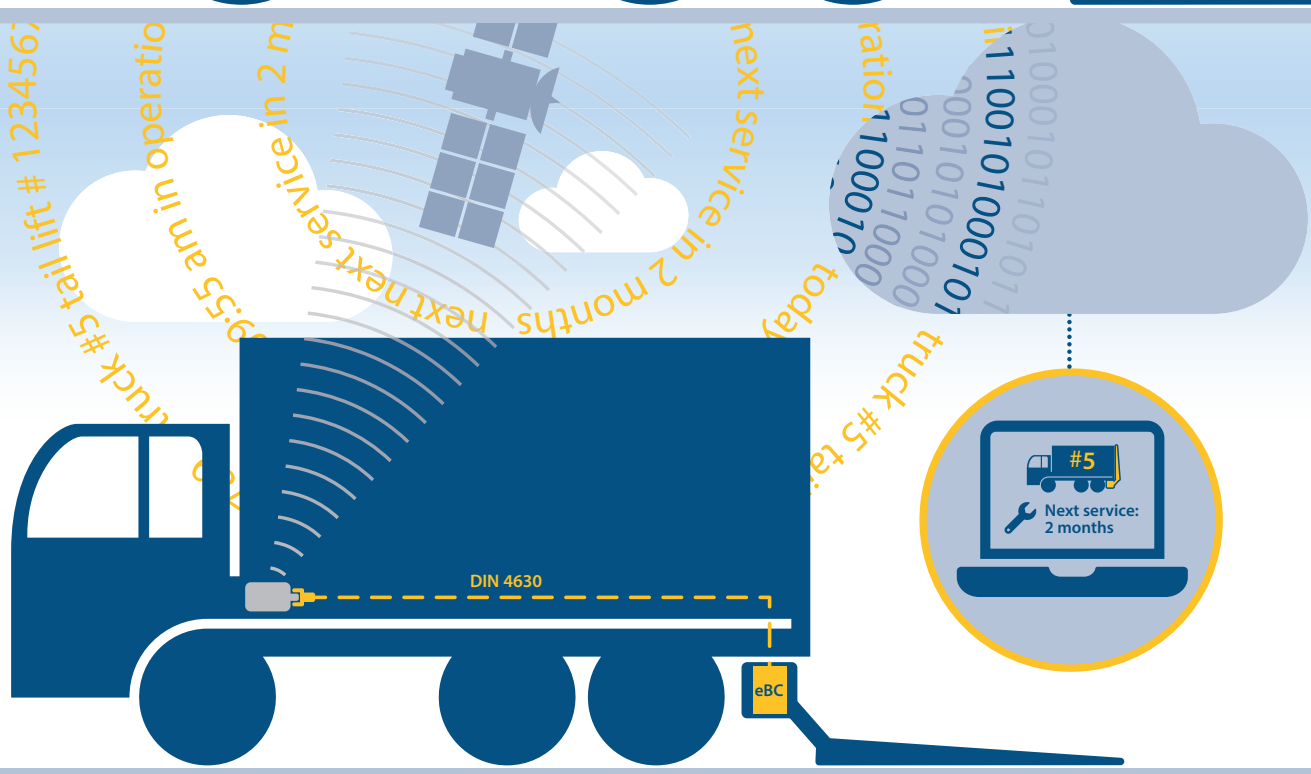
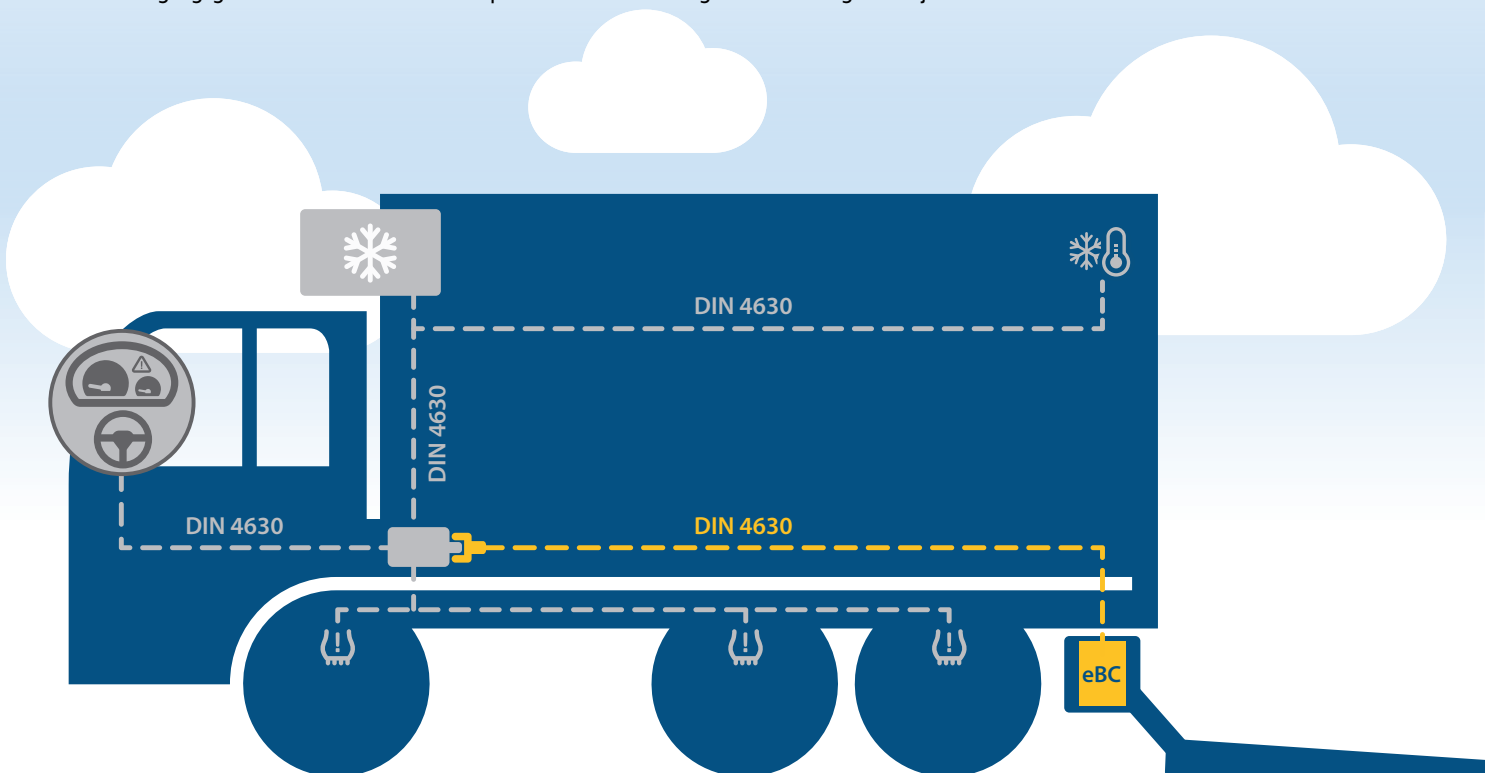
Lifting Performance. Since 1981.



## Datagränssnitt Bär CargoConnect – telematiklösningen från Bär

Digitalisering är på allas läppar. Men vad har connectivity med en bakgavellyft att göra? En hel del! DIN 4630 har funnits sedan 2022 och standardiserar datagränssnittet för kommunikation av karosskomponenter med telematik och chassi/släpvagn. Naturligtvis omfattar dessa komponenter även våra Bär Cargolifts. Bär CargoConnect förser dig med Cargolift-data för ditt vagnparkssystem och möjliggör justeringar av Cargoliften, till exempel flexibel justering av åtkomsträttigheter beroende på plats eller tid (geo/tidsfästning).

Målet är maximal tillgänglighet för fordonet och dess komponenter samt en smidig och effektiv logistikkedja.

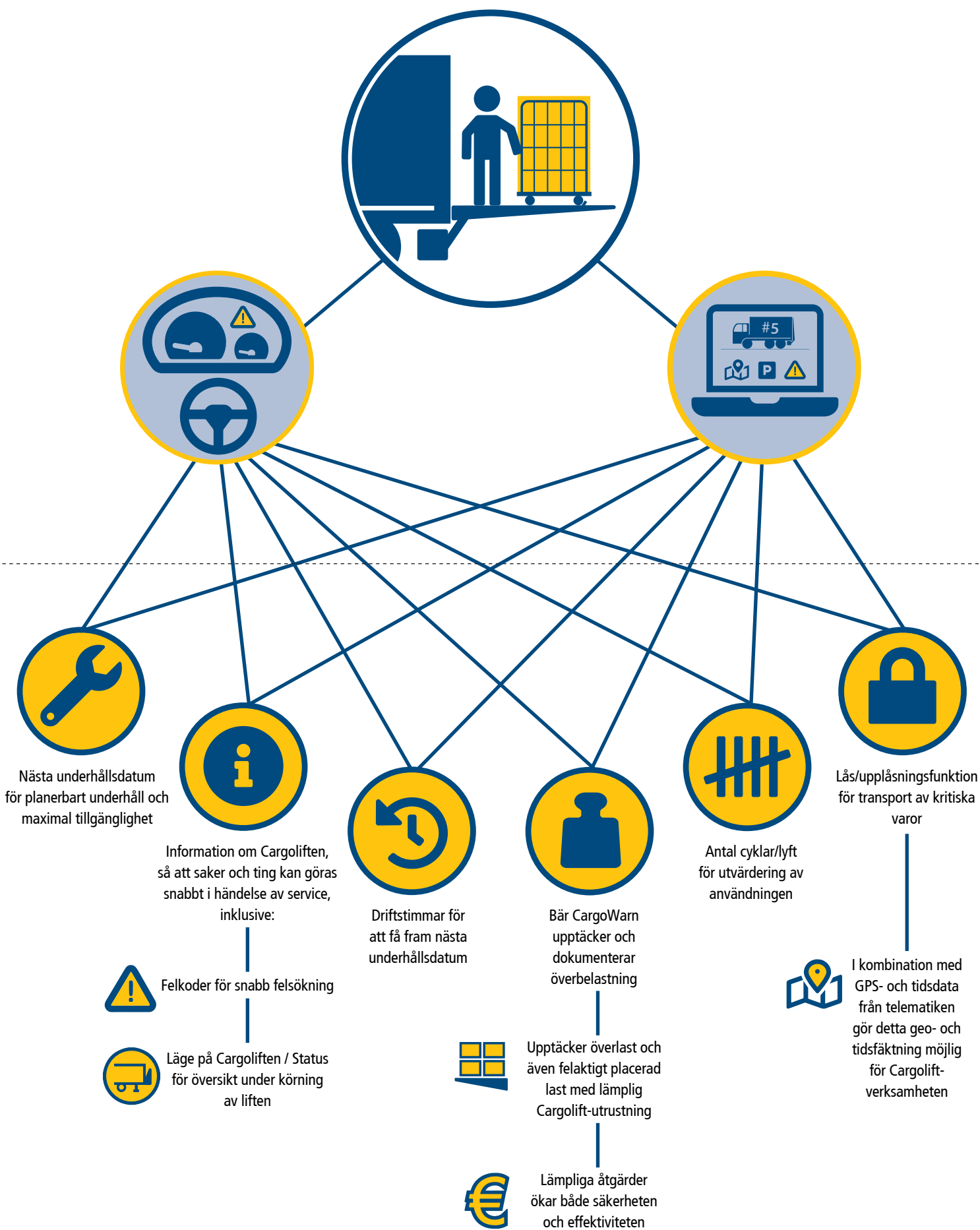


Bär CargoConnect är en valfri del av programvaran för våra Cargolifts. Om tillvalet är aktivt och eBC-styrenheten är ansluten till din telematik via en anslutningskabel kan Cargolift-data hämtas enligt SAE J1939. Datan överförs – tillsammans med andra fordonsdata – via din befintliga telematiklösning.



# Datagränssnitt Bär CargoConnect – telematiklösningen från Bär

Utgångspunkten för Bär CargoConnect är den verkliga Cargolift-verksamheten. De data som genereras kan användas av föraren i förarhytten och av vagnparkens ledning i systemet för flottförvaltning. Bär CargoConnect tillhandahåller för närvarande till exempel följande Cargolift-data:



## Lifting Performance. Since 1981.

Sedan företaget grundades 1981 har Bär Cargolift betraktat sina bakgavellyftar som en „integrerad del av det totala systemet för kommersiella fordon“. BÄR erbjuder därför ett standardiserat datagränssnitt enligt DIN 4630 för digital integration. Bär CargoConnect möjliggör kommunikation med telematik samt med chassiet/trailern och dess karosskomponenter – oavsett om det är för visning i hytten eller för övervakning av Cargolift i onlineportalen!



Läs mer om Bär Cargolifts historia sedan 1981: [www.lifting-performance.se](http://www.lifting-performance.se)