

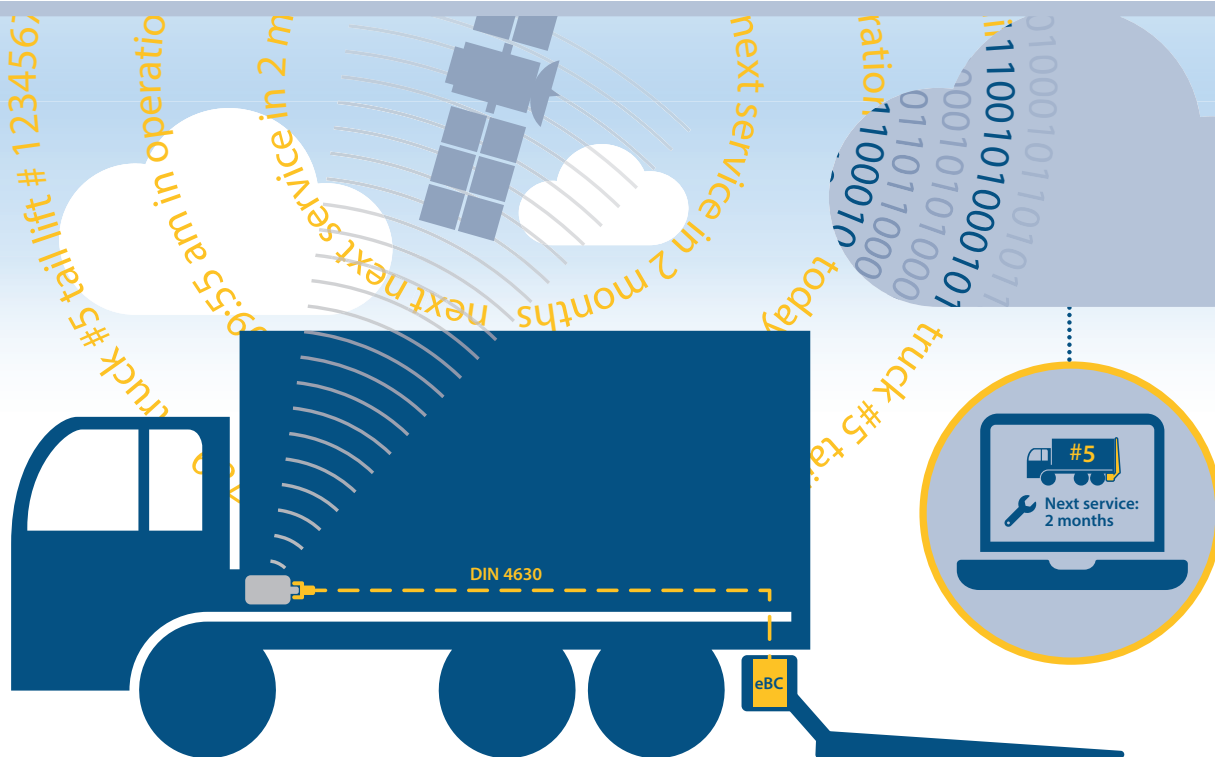
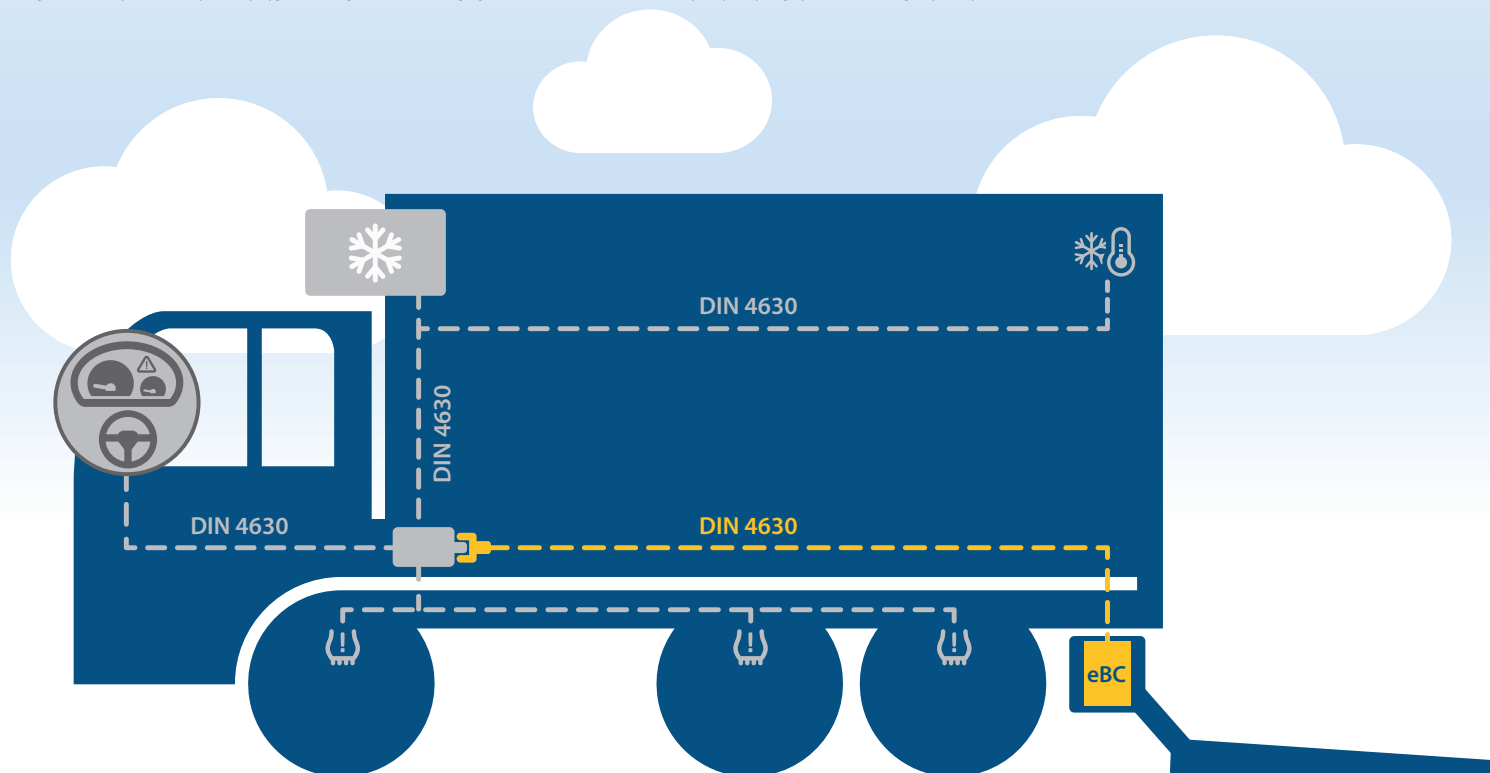
Lifting Performance. Since 1981.



## Interfejs danych Bär CargoConnect – rozwiązanie telematyczne firmy Bär

Dużo się mówi o cyfryzacji. Ale co łączy łączność z windą załadowniczą? Świetny interes! Norma DIN 4630 istnieje od 2022 r. i standaryzuje interfejs danych do komunikacji między elementami nadwozia, telematyką i pojazdem. Oczywiście do tych komponentów należą również nasze windy Bär Cargolifts. Dzięki Bär CargoConnect możesz przesyłać dane z windy bezpośrednio do kabiny kierowcy lub do systemu zarządzania flotą lub na przykład elastycznie dostosowywać prawa dostępu w zależności od lokalizacji lub czasu (geo/timefencing).

Celem jest maksymalna dyspozycyjność pojazdu wraz z jego komponentami oraz płynny, wydajny łańcuch logistyczny.

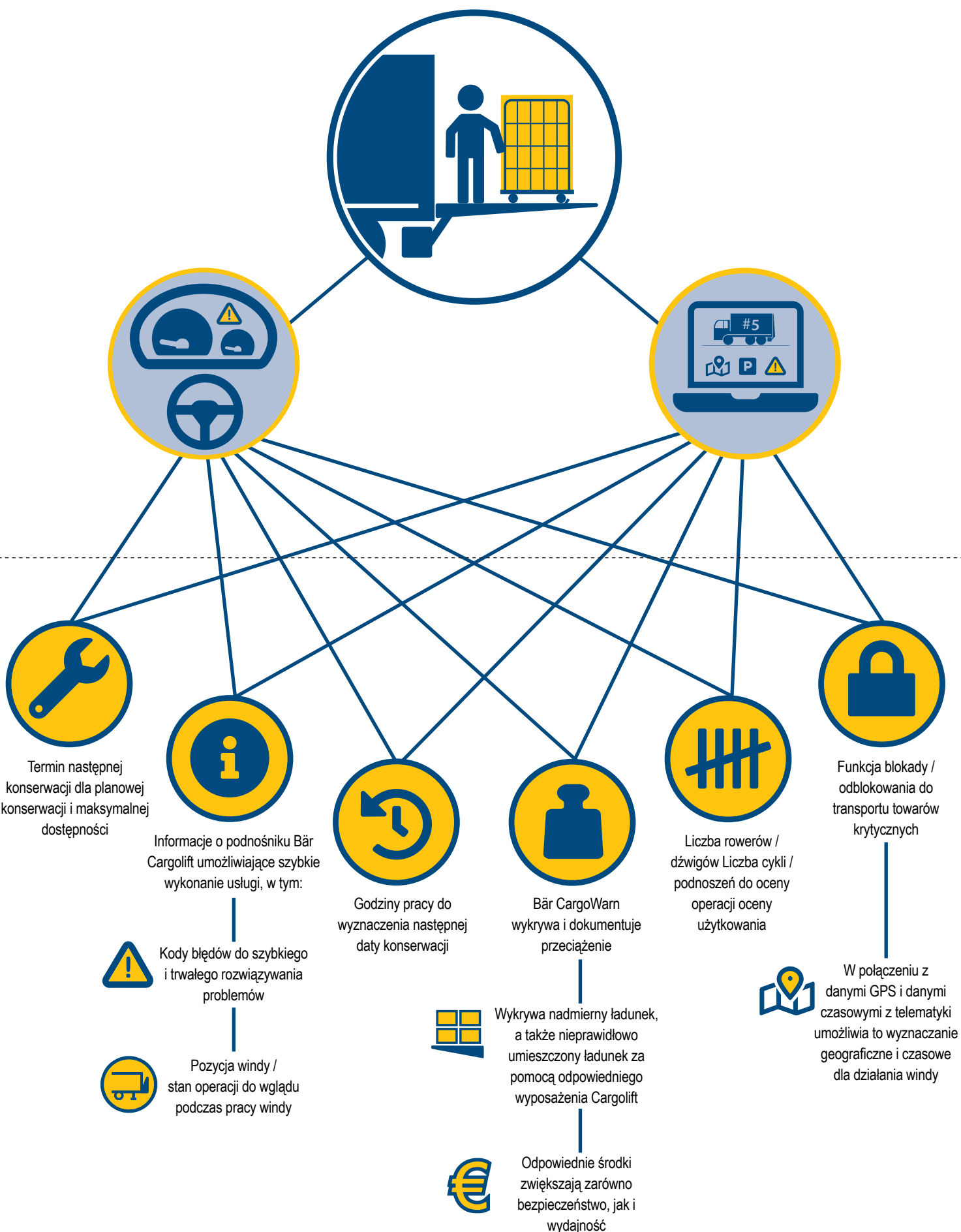


Bär CargoConnect jest opcjonalną częścią oprogramowania naszych wind. Jeśli opcja jest aktywna, a sterownik eBC jest połączony z telematyką za pomocą kabla połączeniowego, dane windy można pobrać zgodnie z SAE J1939. Dane są przesyłane – wraz z innymi danymi pojazdu – za pośrednictwem istniejącego rozwiązania telematycznego.



# Interfejs danych Bär CargoConnect – rozwiązanie telematyczne firmy Bär

Punktem wyjścia dla Bär CargoConnect jest prawdziwa aplikacja Cargolift. Wygenerowane w ten sposób dane mogą być wykorzystywane przez kierowcę w kabinie kierowcy oraz przez menedżera floty za pośrednictwem systemu zarządzania flotą. Obecnie Bär CargoConnect udostępnia na przykład następujące dane Cargolift:



## Lifting Performance. Since 1981.

Od założenia firmy w 1981 roku, Bär Cargolift postrzega swoje platformy załadownicze jako „integralną część całego systemu pojazdów użytkowych”. Do integracji cyfrowej BÄR oferuje zatem znormalizowany interfejs danych zgodny z normą DIN 4630. Bär CargoConnect umożliwia komunikację z telematyką, a także z podwoziem / naczepą i jej elementami nadwozia – czy to do wyświetlania w kabinie, czy do monitorowania Cargolift w portalu internetowym!



Learn more about the history of Bär Cargolift since 1981: [www.lifting-performance.pl](http://www.lifting-performance.pl)