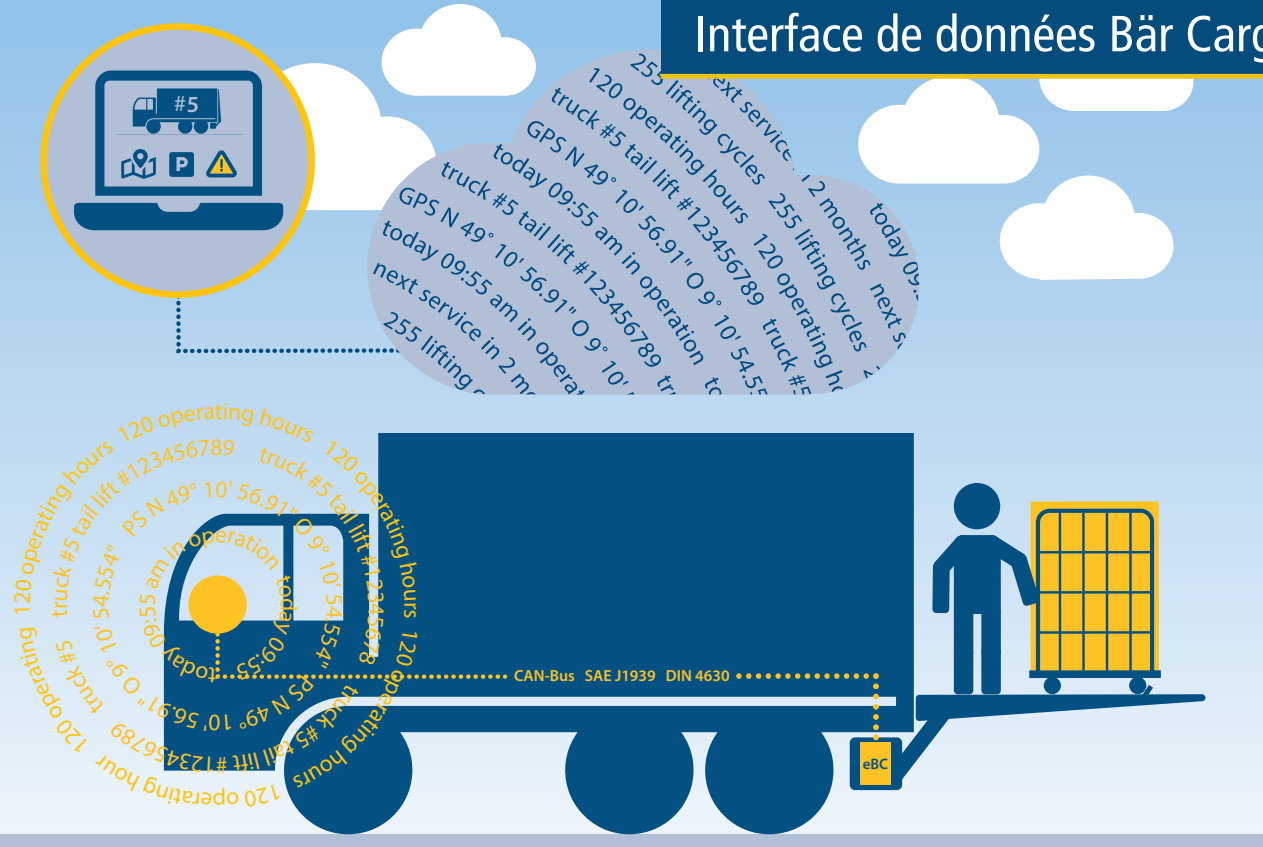


Interface de données Bär CargoConnect



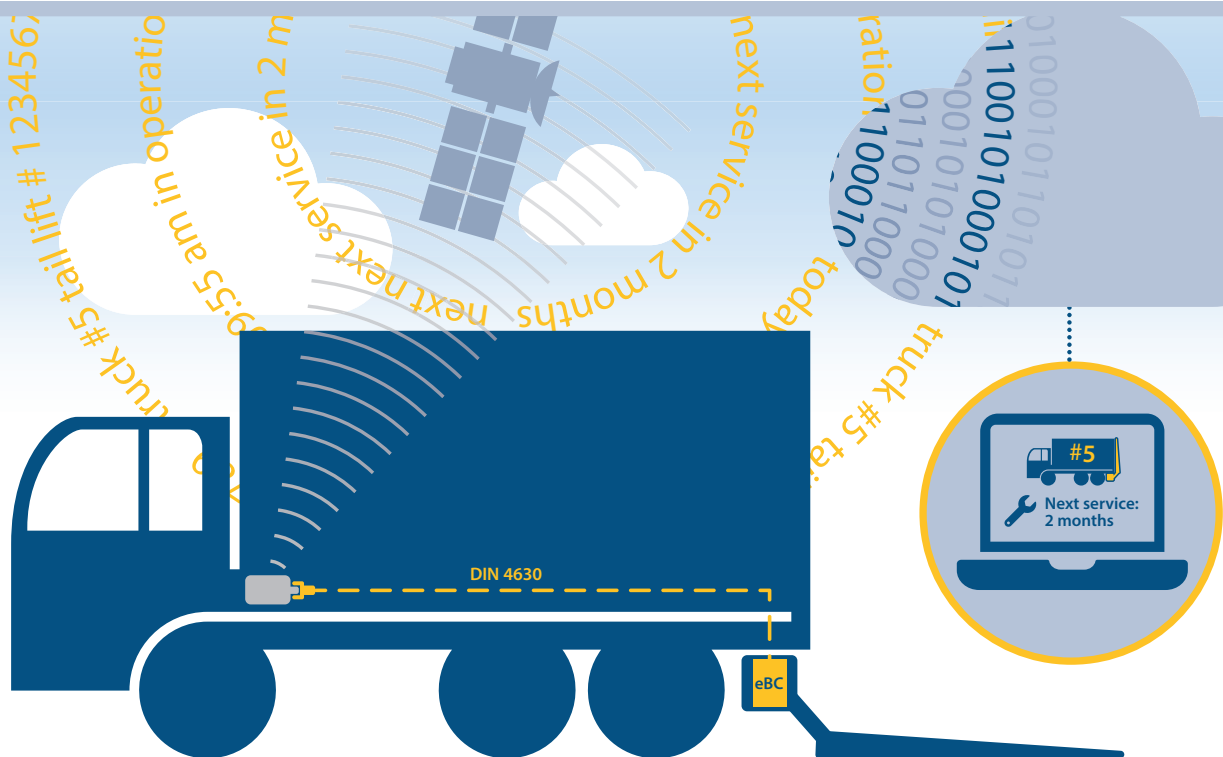
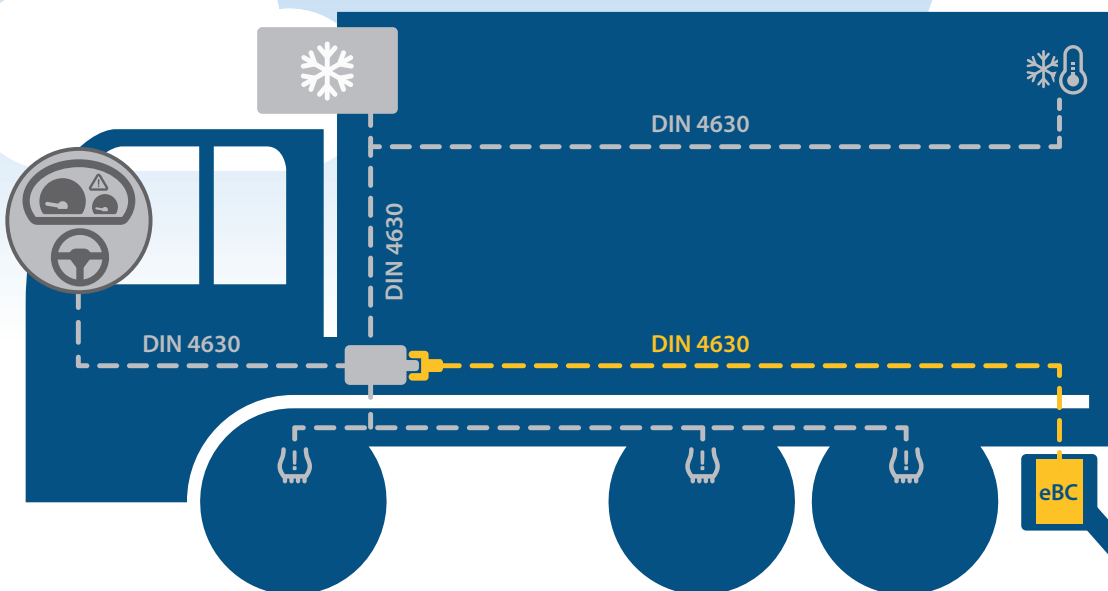
Lifting Performance. Since 1981.



Interface de données Bär CargoConnect – la solution télématique de Bär

Partout, on parle de numérisation. Mais quel est le rapport entre la connectivité et un hayon élévateur ? Beaucoup de choses ! Car depuis 2022, la norme DIN 4630 existe. Elle standardise l'interface de données pour la communication des composants de la carrosserie avec la télématique et avec le véhicule. Nos Bär Cargolifts font bien sûr partie de ces composants. Avec Bär CargoConnect, vous pouvez transmettre les données du Cargolift directement à la cabine de conduite ou au système de gestion de la flotte ou par exemple adapter de manière flexible les droits d'accès en fonction du lieu ou de l'heure (Geo- / Timefencing).

L'objectif est d'assurer une disponibilité maximale du véhicule et de ses composants ainsi qu'une chaîne logistique fluide et efficace.

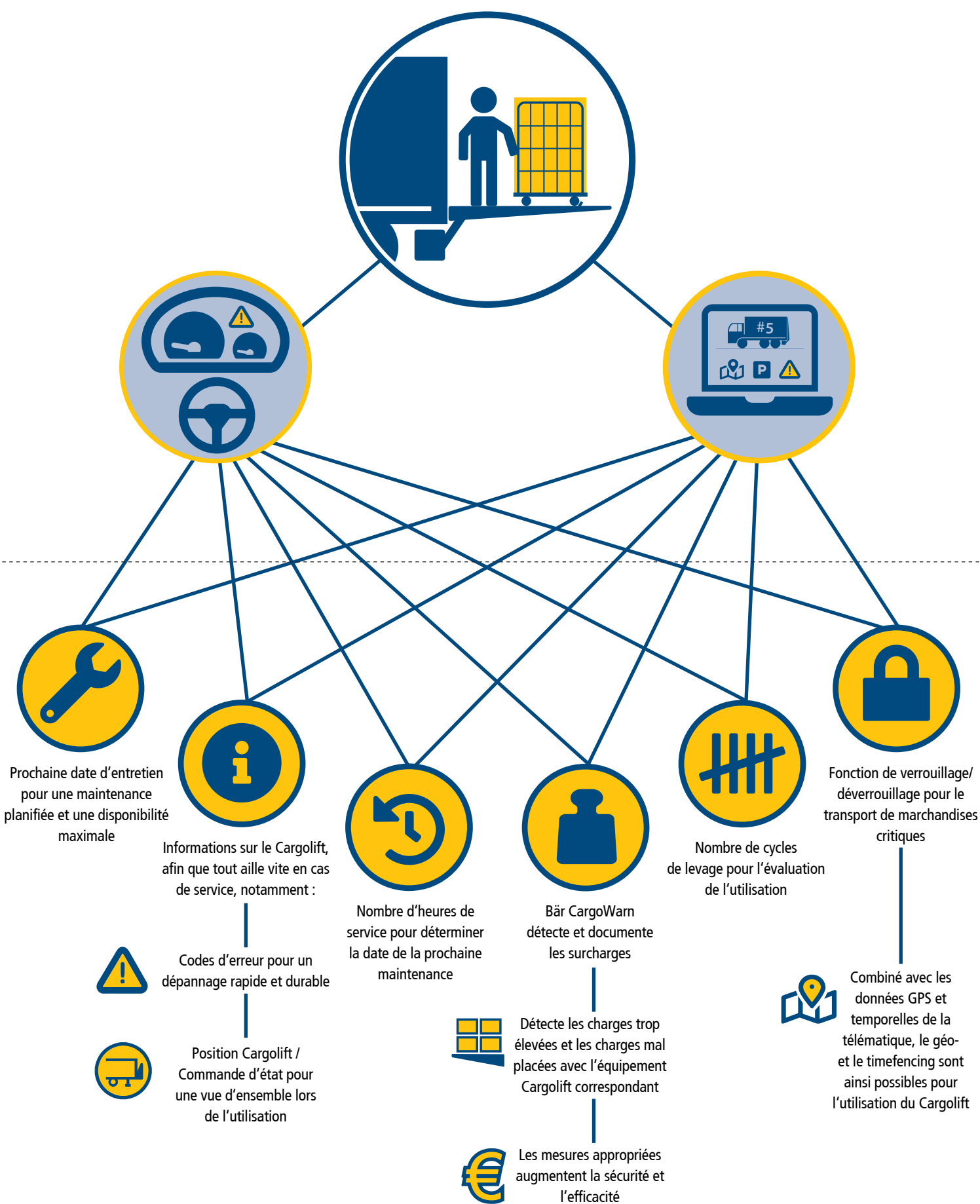


Bär CargoConnect est un élément optionnel du logiciel de nos Cargolifts. Si l'option est activée et que l'eBC Controller est relié à votre système télématique par un câble de connexion, les données du Cargolift peuvent être consultées conformément à SAE J1939. La transmission des données s'effectue, avec d'autres données du véhicule, via votre solution télématique existante.



Interface de données Bär CargoConnect – la solution télématique de Bär

Le point de départ de Bär CargoConnect est l'utilisation réelle du Cargolift. Les données ainsi générées peuvent être utilisées par le conducteur dans la cabine ainsi que par la direction de la flotte dans le système de gestion de flotte. Actuellement, Bär CargoConnect met par exemple à disposition les données Cargolift suivantes :



Lifting Performance. Since 1981.

Depuis la création de l'entreprise en 1981, Bär Cargolift considère ses hayons élévateurs comme « une partie intégrante de l'ensemble du véhicule utilitaire ». Pour l'intégration numérique, BÄR propose donc une interface de données standardisée selon la norme DIN 4630. Bär CargoConnect permet la communication avec la télématique ainsi qu'avec le châssis/la remorque et ses composants de carrosserie, que ce soit pour l'affichage dans la cabine du conducteur ou pour le monitoring du Cargolift sur le portail en ligne !



Apprenez-en plus sur l'histoire de Bär Cargolift depuis 1981 : www.lifting-performance.fr