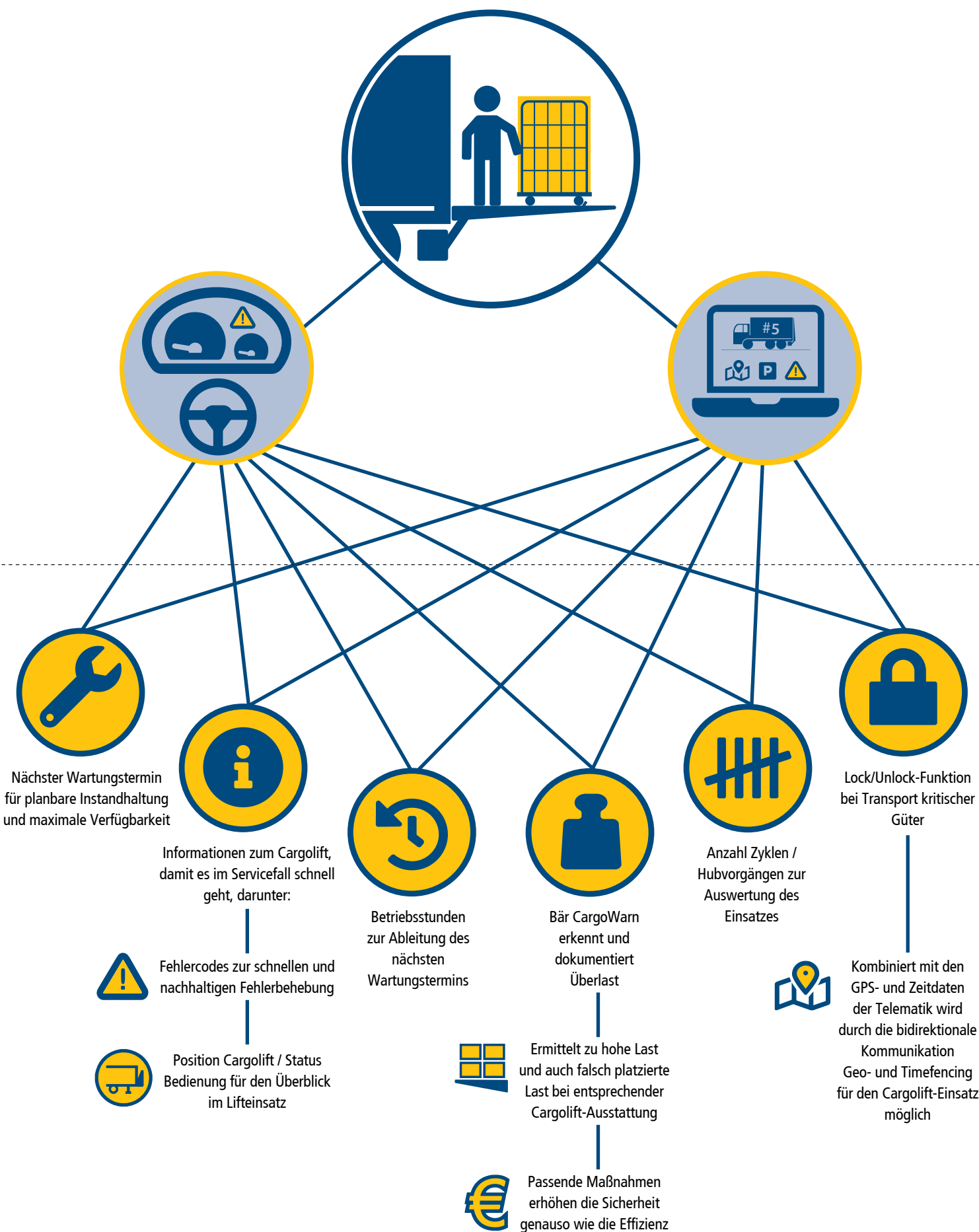


Datenschnittstelle Bär CargoConnect – die Telematik-Anbindung von BÄR

Ausgangspunkt für Bär CargoConnect ist der reale Cargolift-Einsatz. Die dabei generierten Daten können vom Fahrer im Fahrerhaus sowie von der Fuhrparkleitung über das Fuhrparkmanagementsystem genutzt werden. Aktuell stellt Bär CargoConnect zum Beispiel folgende Cargolift-Daten zur Verfügung:



Lifting Performance. Since 1981.

Bär Cargolift sieht seine Hubladebühnen seit der Unternehmensgründung 1981 als „integralen Bestandteil des Gesamtsystems Nutzfahrzeug“. Zur digitalen Integration bietet BÄR deshalb eine standardisierte Datenschnittstelle gemäß DIN 4630. Bär CargoConnect ermöglicht die Kommunikation mit der Telematik sowie mit dem Fahrgestell/Trailer und seinen Aufbaukomponenten – egal ob zur Anzeige im Fahrerhaus oder zum Monitoring des Cargolifts im Online-Portal!



Erfahren Sie mehr zur Geschichte von Bär Cargolift seit 1981: www.lifting-performance.de