



next service in 2 months today 09:55 am in operation truck #5 tail lift #123456789 GPS N 49° 10' 56.91" O 9° 10' 54.554"



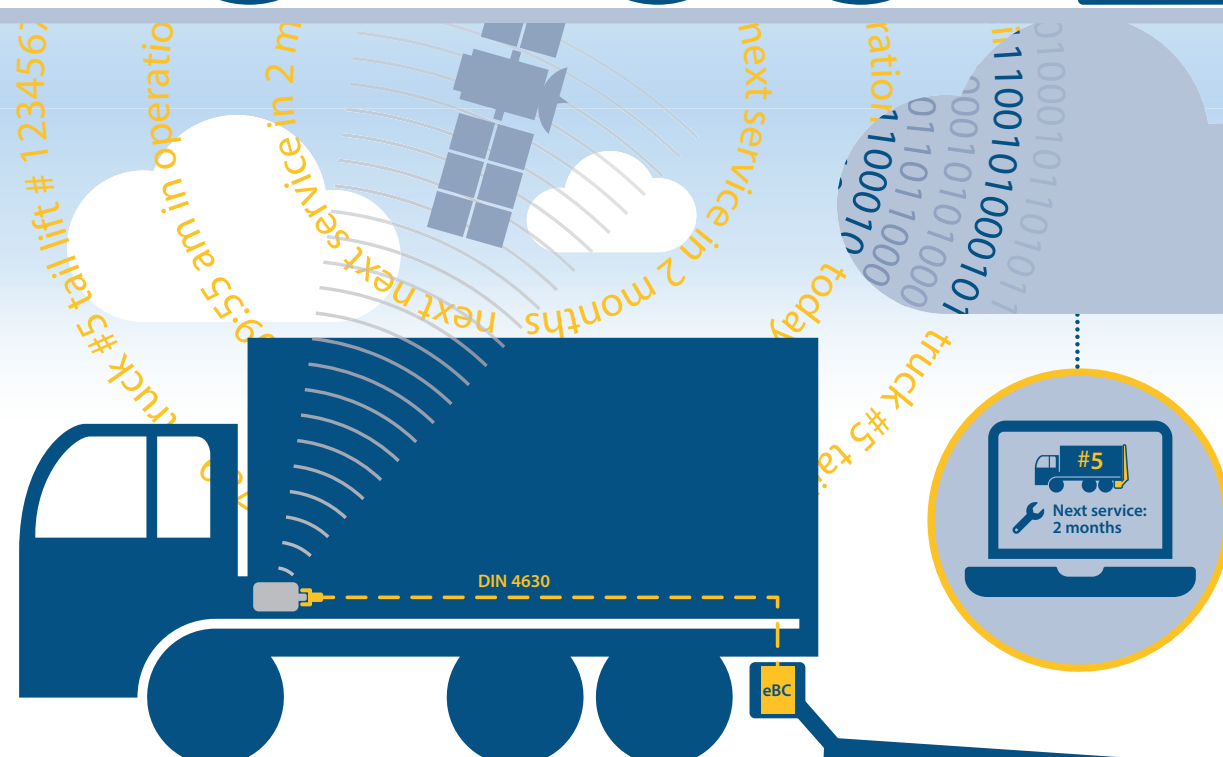
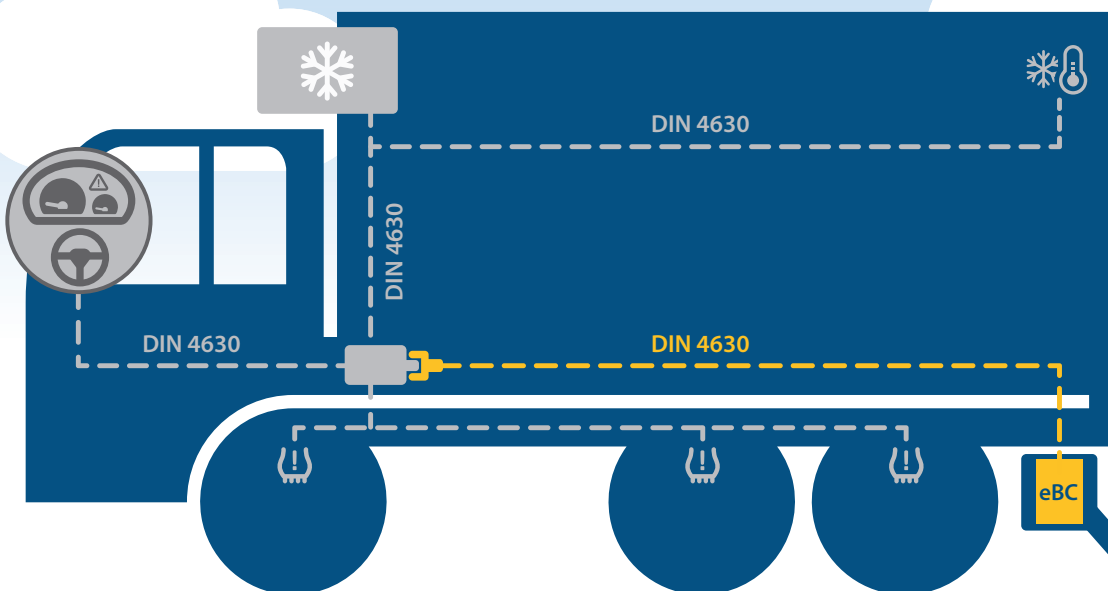
Lifting Performance. Since 1981.



Datagrænseflade Bär CargoConnect – telematikkønsningen fra Bär

Digitalisering er på alles læber. Men hvad har netværksarbejde med en hæklift at gøre? Et godt tilbud! Fordi DIN 4630 har eksisteret siden 2022 og standardiserer datainterfacet til kommunikation af karosserikomponenter med telematik og chassiset/traileren. Selvfølgelig omfatter disse komponenter også vores Bär Cargolifts. Bär CargoConnect giver dig Cargolift-data til dit flådestyringsystem og muliggør justeringer af Cargolift'en, f.eks. fleksibel justering af adgangsrettigheder afhængigt af placering eller tid (geo/timefencing).

Målet er maksimal tilgængelighed af køretøjet, herunder dets komponenter, samt en smidig og effektiv logistikkæde.

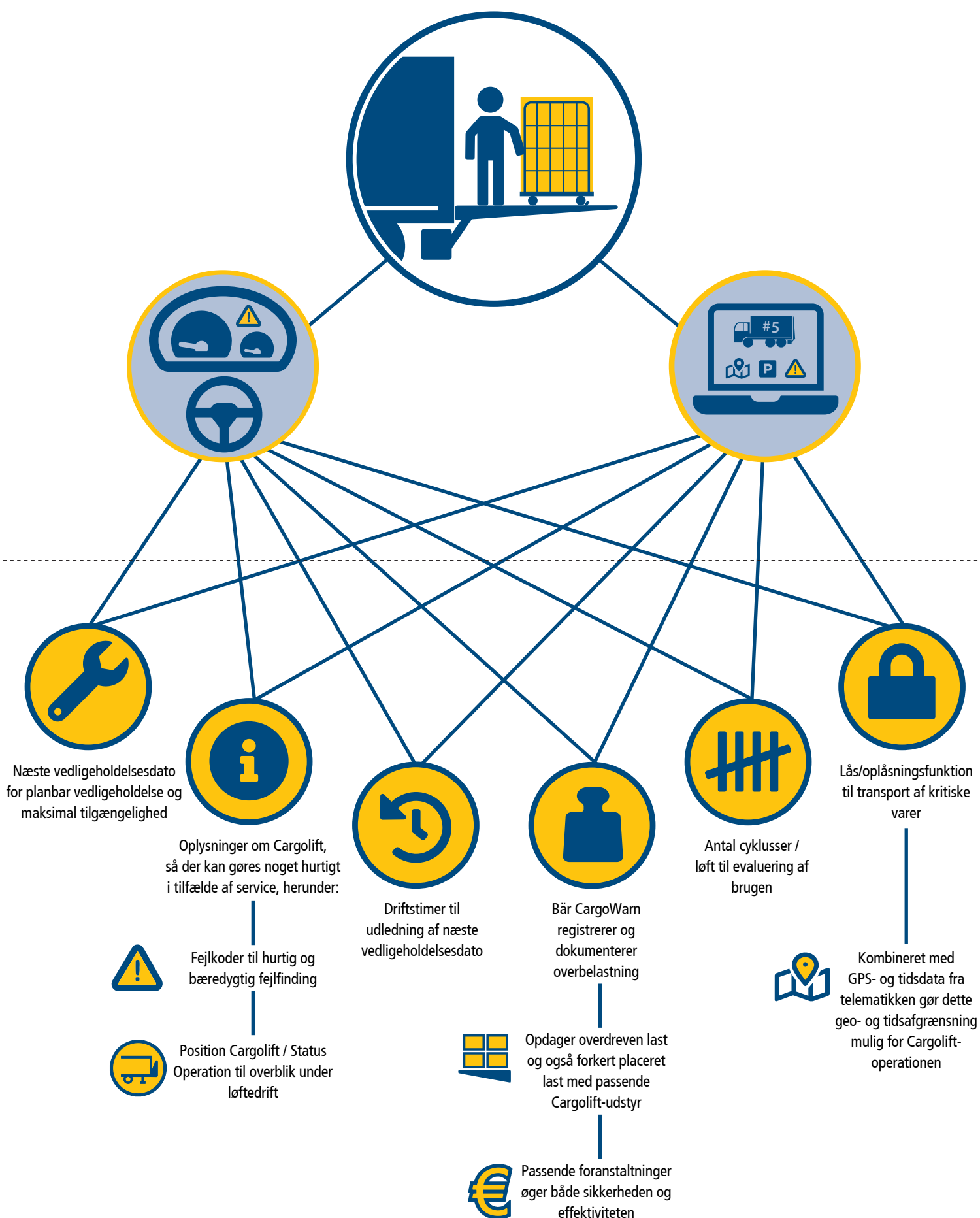


Bär CargoConnect er en valgfri del af softwaren til vores Cargolifts. Hvis indstillingen er aktiv, og eBC-controlleren er forbundet til din telematik via et forbindelseskabel, kan Cargolift-dataene hentes i henhold til SAE J1939. Dataene overføres – sammen med andre køretøjsdata – via din eksisterende telematik løsning.



Datagrænseflade Bär CargoConnect – telematikkønsningen fra Bär

Udgangspunktet for Bär CargoConnect er den rigtige Cargolift-operation. De genererede data kan bruges af føreren i førerhuset og af flådestyringen i flådestyringsystemet. Bär CargoConnect leverer i øjeblikket f.eks. følgende Cargolift-data:



Lifting Performance. Since 1981.

Siden virksomheden blev grundlagt i 1981, har Bär Cargolift betragtet sine bagagelifte som en „integreret del af det samlede erhvervskøretøjssystem“. BÄR tilbyder derfor en standardiseret datainterface i henhold til DIN 4630 til digital integration. Bär CargoConnect muliggør kommunikation med telematik samt med chassiset/trailerens og dens karrosseridele – både til visning i førerhuset og til overvågning af Cargolift i onlineportalen!



Få mere at vide om Bär Cargolifts historie siden 1981: www.lifting-performance.dk