



Lifting Performance. Since 1981.

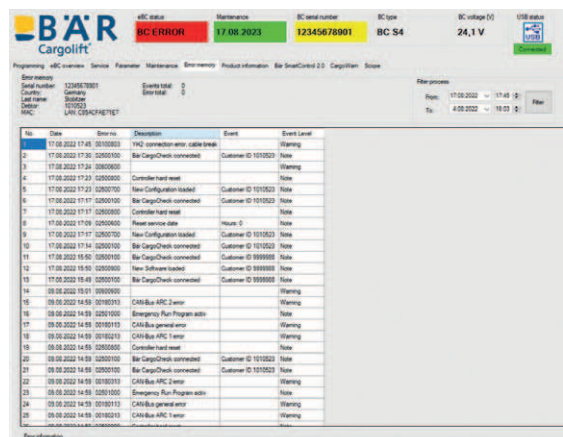


Diagnosmjukvaran Bär CargoCheck – Din digitala serviceassistent

För nyttofordon är mjukvarubaserad diagnos standard sedan länge. Eftersom stilleståndstid är dyrbar – maximal tillgänglighet är målet. Därför erbjuder Bär Cargolift er diagnosmjukvaran Bär CargoCheck, ett nyckel verktyg för kompetent service för en Bär Cargolift. Så att fordonet snarast möjligt kan köra vidare igen.

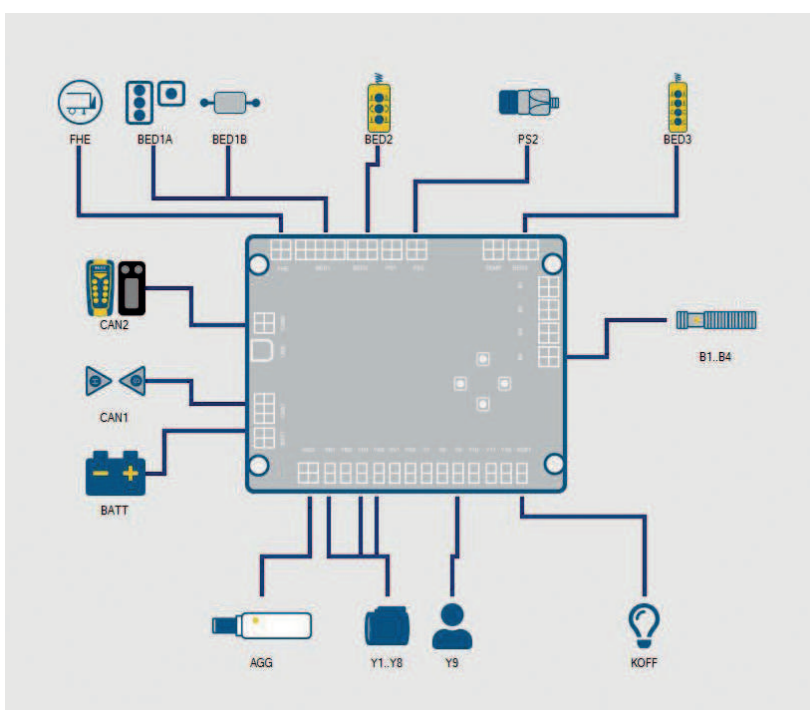
Snabb och enkel diagnos av fel

Öppna locket till liftbalken, anslut den bärbara datorn till eBC-kontrollen via en USB-kabel och så kan du börja! Diagnosprogrammet visar **spännings- och strömkurvan** samt Cargolifts aktuella status och gör det möjligt att övervaka alla in- och ut signaler.



Fel som låg spänning, funktionsfel och systemvarningar lagras i felminnet. För att Cargolifts kontinuerligt ska kunna förbättras kräver Bär därför felminne i garantifall.

Vissa fel kan spåras tillbaka till en felaktig elektrisk anslutning. Bär CargoCheck visar därför den porttilldelning som finns lagrad i Cargolifts konfigurationsprogram. Felaktiga anslutningar kan enkelt identifieras och korrigeras med hjälp av programmet.



Den anslutna Cargolifts eBC-styrenhet visas på fliken „eBC Overview“. De portar som används visar en symbol för den Cargolift-komponent som ska anslutas tillsammans med beteckningen för stickproppsanslutningen på eBC-styrenheten. Om du för musen över komponentsymbolen visas dess namn.





Varje Bär Cargolift får en eBC-styrenhet med kundanpassad konfigurationsprogramvara före leverans. Programvaran definierar och dokumenterar den tillgängliga utrustningen – till exempel aktiveringen av SwitchKey. Med Bär CargoCheck kan flera parametrar, t.ex. driftsekvensen för SwitchKey, visas och justeras vid behov. Detsamma gäller för funktioner som t.ex. skåpbelysning eller SoftLock-automatiken.

På fliken "Bär SmartControl" får du en direkt inblick i radiofjärrkontrollens aktuella konfiguration. Du kan se:

- om den handhållna sändaren är registrerad på BC med lastbils- eller släpvagnsknappen
- vilka komponenter och vilka PUK:er som lagras i konfigurationsmjukvaran
- vilka när- och arbetsområden som för närvarande är aktiva med möjlighet att direkt justera och testa deras radiosignalstyrka



Eftermontering enligt efterfrågan

Med Bär CargoCheck kan du också i efterhand lägga till nya tillbehör såsom Bär SmartControl radiostyrning. Utöver den erforderliga hårdvaran får ni av Bär en ny konfigureringsfil med ett specifikt serienummer som programmeras in med diagnosmjukvaran på eBC Controllern.

De kan till exempel byggas om i efterhand:



Bär Control EVO



Bär SmartControl



Bär SmartControl CabinControl



Kabelkontroll 2 knappar

Krav för användning av Bär CargoCheck

Bär CargoCheck ger tillgång till Bär Cargolifts med eBC Controller (från och med byggåret 2012). De som krävs är:

- en Windows-dator (Windows 7 eller högre),
- en vanlig USB-kabel (anslutning A/B) och
- en giltig licens för Bär CargoCheck.

Diagnostikprogrammet kan laddas ner från Bär Cargolifts WebShop och användas kostnadsfritt i 48 timmar efter den första installationen. Därefter behöver du en betald licens. Licensperioden börjar den 1 oktober och slutar den 30 september. Den årliga uppdateringsfilen garanterar att du alltid är uppdaterad och kan dra nytta av vår vidareutveckling.



Det enklaste sättet att uppdatera årligen är med ett **Bär CargoCheck-licensavtal**:

I början av licensperioden får du automatiskt din licenskod.

Ladda ner den nya versionen från webbutiken, installera den och så är du igång!

Diagnosmjukvaran Bär CargoCheck

