



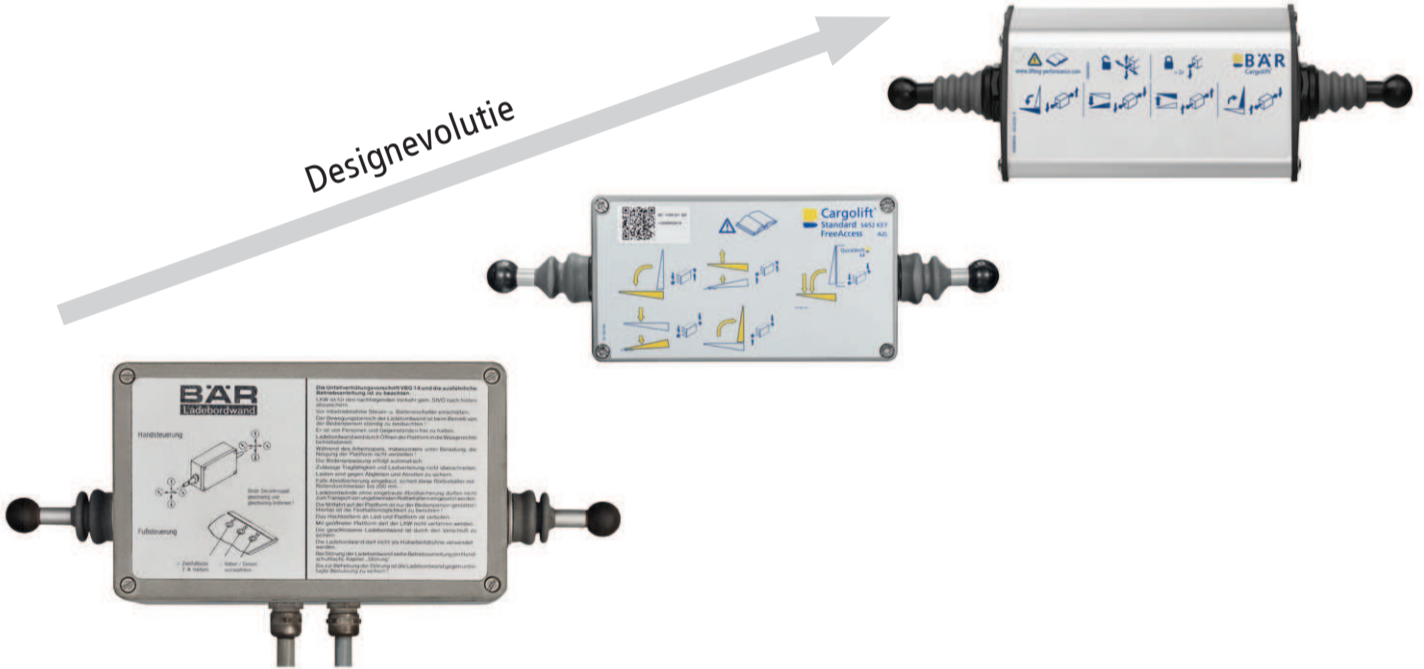
Bär Cargolift – Lifting Performance.



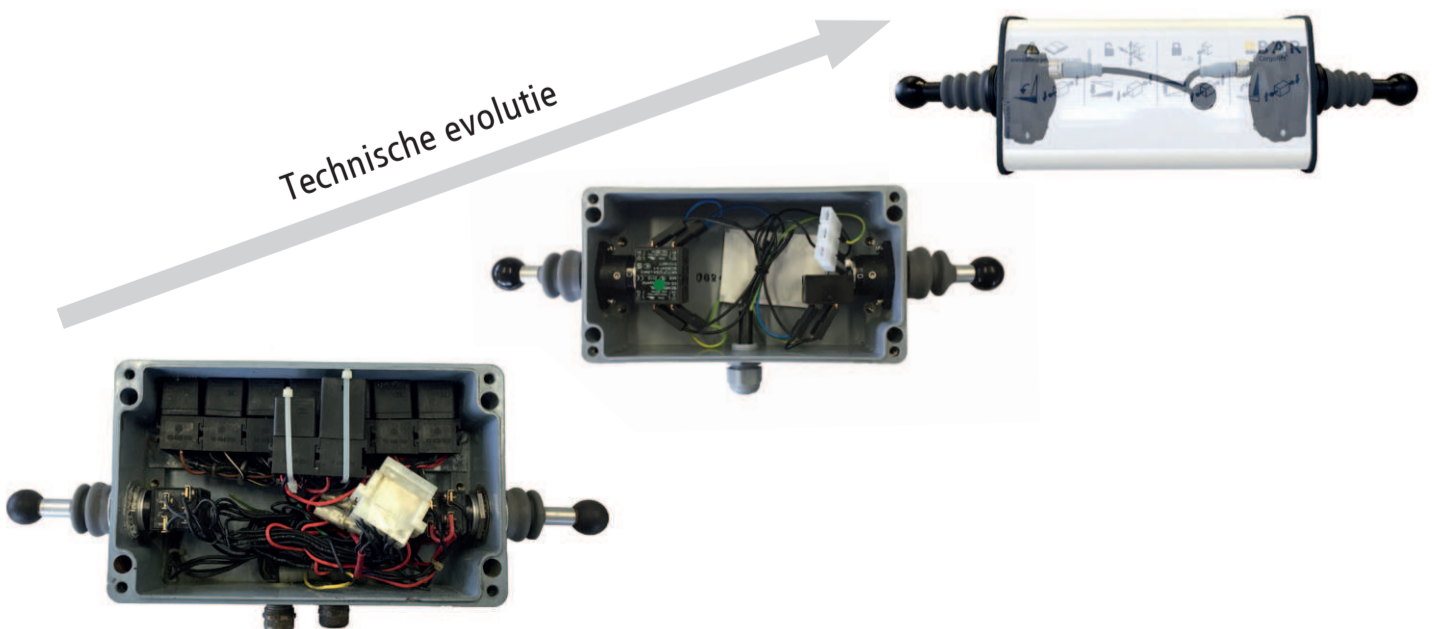
Innovatie als traditie – Bär Control EVO

Form follows function – volgens deze benadering stuurde deze de Bär laadklep van de jaren 80 al. Sindsdien is de Bär bedieningseenheid als geen andere component een symbool voor Bär Cargolift: Teruggebracht tot de essentie, met focus op de logische procedure, bewezen en veelvuldig beproefd in de harde realiteit.

Nu presenteert Bär Cargolift de volgende generatie van zijn bedieningspaneel – intern ook wel liefkozend "EVO" genoemd. Want Bär Control EVO handhaaft de beproefde, robuuste constructie evenals de **logische bedieningsstappen**. Nieuw is de designevolutie met de hoogwaardige **aluminium** behuizing en het complete compacte ontwerp.



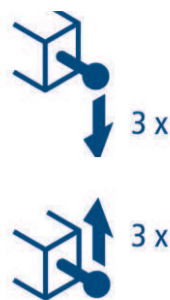
Ook de technische evolutie mag er zijn: De robuuste **kruishendel** met veiligheidsklasse IP65 realiseert de nieuwe functies zoals de innovatieve **SwitchKey**. Bovendien maakt de gewijzigde gegevensoverdracht van de bedieningshendels naar de eBC-stuurunit verdere reductie mogelijk van weersgevoelige elektrische componenten in de behuizing – voor een nog hogere beschikbaarheid van de Cargolift.



Kruishendel

Een kruishendel – veel mogelijkheden, want deze kan zowel links als rechts aan de Bär Control EVO worden gemonteerd – ongeacht het type Cargolift. Tegelijkertijd is deze vanwege veiligheidsklasse IP65 robuuster dan ooit – nog maar te zwijgen over de nieuwe functies...

De rechter bedieningshendel met nieuwe functionaliteit – standaard



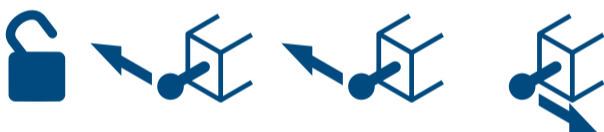
Als de rechter bedieningshendel drie keer naar beneden wordt gedruwd, worden de **knipperlichten** bij uitgeklaapt platform **uitgeschakeld**, bijvoorbeeld bij gebruik aan een hellingbaan.

Bij driemaal omhoogduwen wordt de actuele hellingshoek van het platform opgeslagen als **opwaartse hoek beëindigd-hellingshoek opgeslagen** – een onmiskenbaar voordeel bij standaard S2-producten.



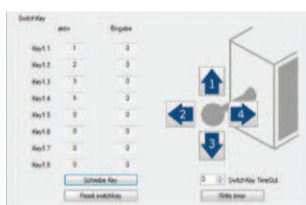
De linker bedieningshendel als sleutel – SwitchKey

In de dagelijkse drukte vergeet men gemakkelijk het inschakelen van de chauffeurscabineknop – of het uitschakelen bij verlaten van de werkzone. In beide gevallen brengt de SwitchKey uitkomst. Want via de gedefinieerde bedieningsprocedure van de linker bedieningshendel kan de Cargolift worden in- en uitgeschakeld. Meer specifiek: De stuurspanning wordt geactiveerd/gedeactiveerd en de Cargolift wordt ter plekke beveiligd tegen onbevoegd gebruik.



Een actieve Cargolift met SwitchKey is te herkennen aan de boven weergegeven sticker op het bedieningsplaatje. Een klantspecifieke, voorinstelde SwitchKey is mogelijk. Af fabriek is de bedieningsprocedure:

- Naar voertuig
- Naar voertuig
- Naar bediener



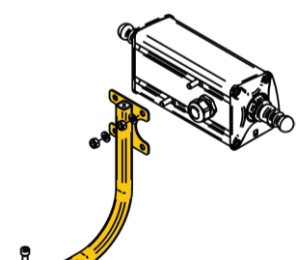
SwitchKey vervangt de gebruikelijke elektrische sleutelschakelaar. Als de bedieningsprocedure moet worden aangepast, dan is dit mogelijk via de diagnosesoftware **Bär CargoCheck**.



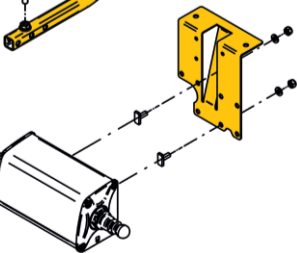
De actieve SwitchKey en de aanpassingen daarvan worden met het hier naast afgebeelde document in het logboek gedocumenteerd.

Let op: Voor noodbediening op de eBC-stuurunit kan inschakeling per SwitchKey (optie) noodzakelijk zijn.

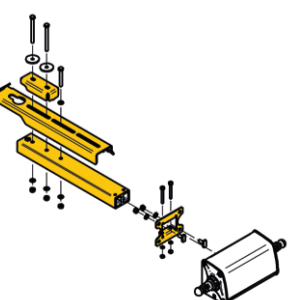
Montage van de Bär Control EVO en overige componenten



Montage aan de onderrijbeveiliging
Standaardlevering bij standaard S4 (uitgezonderd S4U) en vouw.

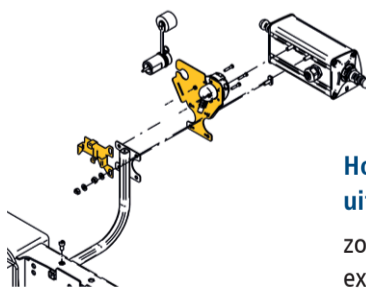


Montage aan de laadruimte
Standaardlevering bij standaard S2 en S4U, optie voor standaard S4 en vouw.

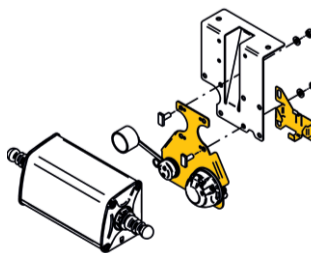


Montagebeugels aan een zadeloplegger
Standaardlevering voor RetFalt (R2T/R4T), optie voor standaard S4.

Montagebeugels geschroefd aan vrachtwagen
Standaardlevering voor RetFalt (R21/R41/R4C) en Ret/HydFalt.



Houders voor optionele uitvoeringen
zoals contactdoos voor kabelsturing, externe elektrische sleutelschakelaar of Bär SmartControl ontvanger, worden met de betreffende uitvoering meegestuurd.



Beschermkap
Optie voor standaard S2, S4 en Ret/HydFalt. Vergrendeling met hangslot mogelijk.