



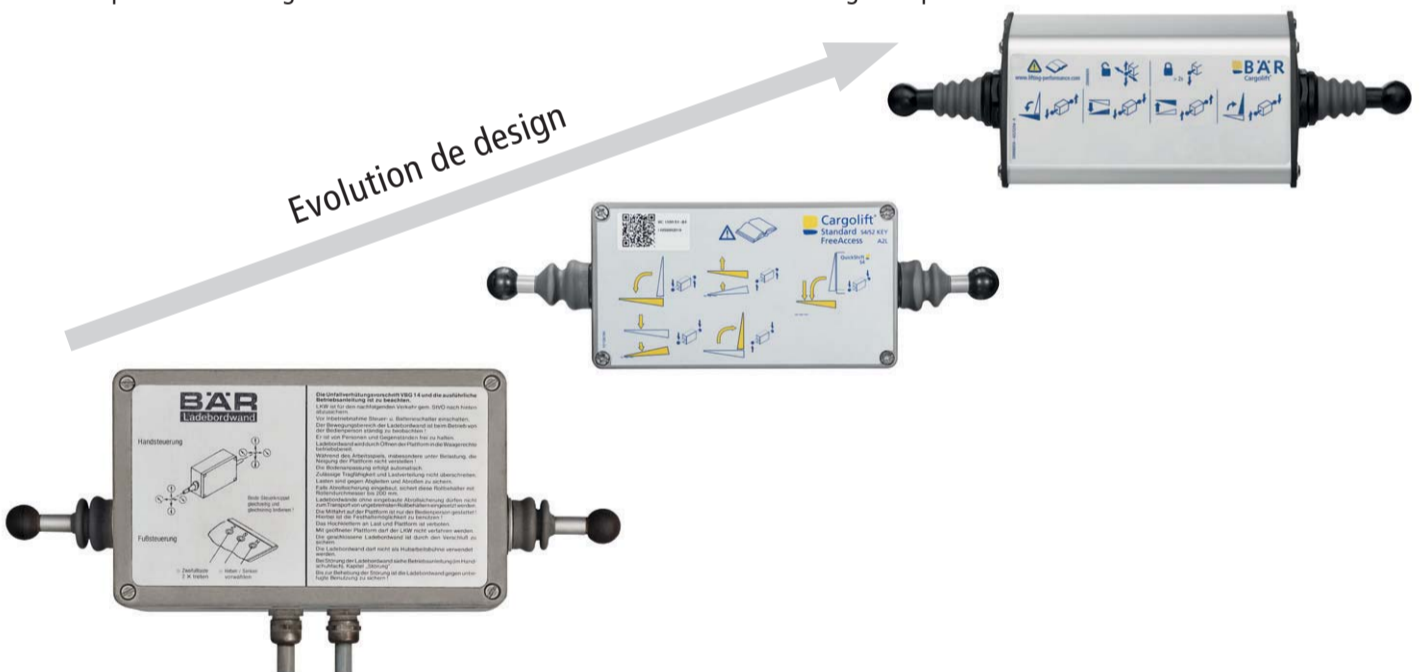
Bär Cargolift – Lifting Performance.



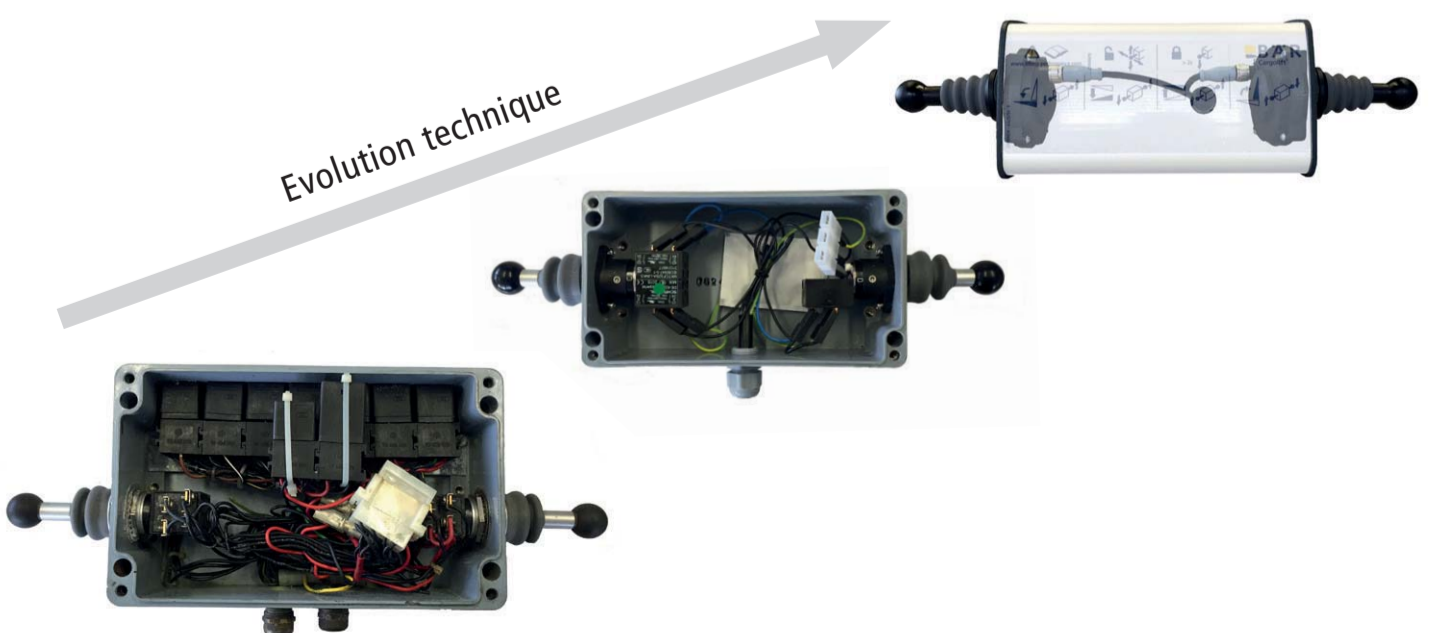
Innovation par tradition – Bär Control EVO

Form follows function – conformément à cette approche, vous commandez déjà le hayon élévateur Bär des années 80. Le boîtier de commande Bär est, comme aucun autre composant, un symbole pour Bär Cargolift : Réduit à l'essentiel, en mettant l'accent sur un déroulement logique, testé et éprouvé de nombreuses fois dans des applications difficiles !

Maintenant Bär présente la nouvelle génération de boîtiers de commande - appelés en interne « EVO ». Car le Bär Control EVO garde sa construction éprouvée et robuste ainsi que **les séquences de commande logiques**. Comme nouveauté il y a l'évolution de design avec l'enveloppe extérieure qui est renforcée grâce à la nouvelle utilisation d'aluminium et d'un design compact.



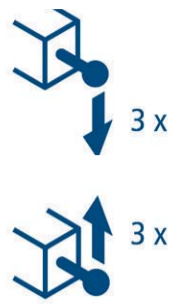
Également l'évolution technique est notable: Les **manipulateurs** robustes à **quatre positions** avec un niveau de protection IP 65 facilitent de nouvelles fonctions innovatrices comme le **SwitchKey**. De plus la transmission de données modifiées entre le manipulateur et l'eBC Controller (carte électronique) réduit les composants électriques sensibles dans l'enveloppe – pour une encore plus grande disponibilité du Cargolift.



Manipulateurs à quatre positions

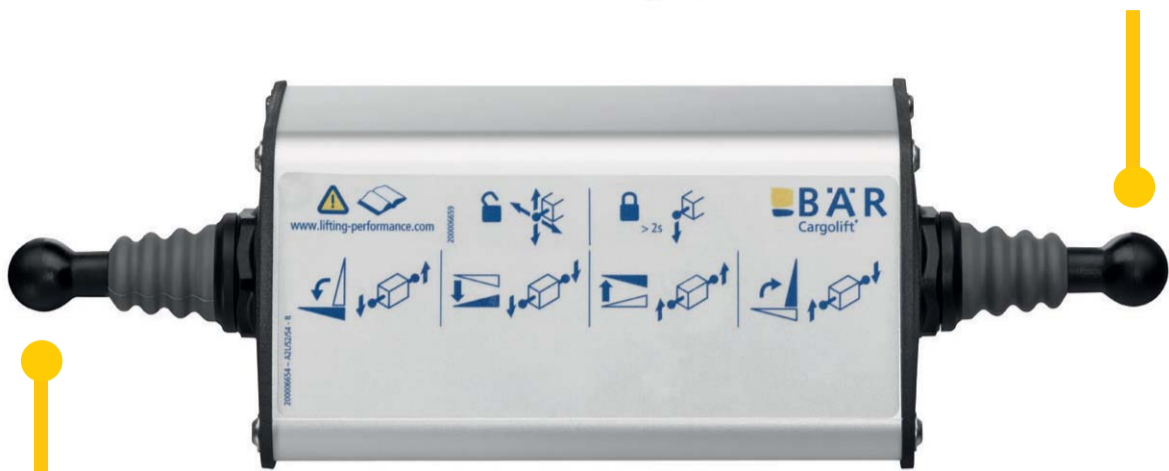
Un manipulateur à quatre positions – beaucoup de possibilités car il peut être monté à gauche ou à droite du Bär Control EVO – sur n’importe quel type de Cargolift. En même temps il est plus robuste que jamais – sans parler des nouvelles fonctions...

Le levier droit



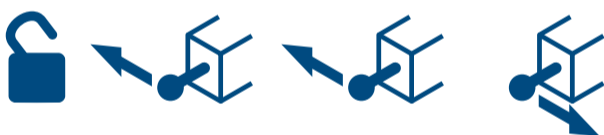
En appuyant sur le levier droit trois fois en bas quand la plateforme est ouverte, les feux de plateforme s’éteignent, par exemple pendant l’utilisation en rampe.

L’appui trois fois en haut mémorise l’angle d’ouverture de la plateforme pour l’inclinaison au sol – un vrai avantage pour les produits Standard S2.



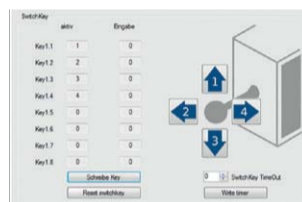
Le levier gauche comme clé – SwitchKey

Dans la bousculade quotidienne on oublie facilement la mise en marche du hayon dans la cabine de conduite. Ou de l’éteindre en sortant du domaine d’activité. Dans tous les deux cas l’option SwitchKey aide. Par une séquence de commande définie du levier gauche le Cargolift peut être mis en marche ou éteint. Plus précisément : La tension de contrôle est mise active / inactive. En conséquence le Cargolift peut être protégé contre l’utilisation non autorisée directement depuis le boîtier.

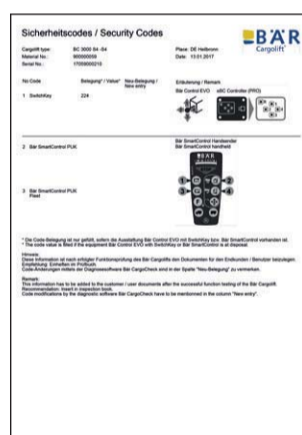


Vous apercevrez l’équipement SwitchKey par l’autocollant sur le Bär Control EVO comme présenté en haut. Un SwitchKey spécifique par client est possible. Départ d’usine la série de commandes SwitchKey pour activer le hayon est:

- Vers le véhicule
- Vers le véhicule
- Vers l’utilisateur



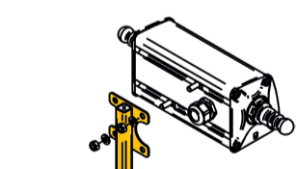
SwitchKey remplace le commutateur à clé. La modification de la séquence de commande peut être réalisée dans l’outil de diagnostic Bär CargoCheck.



Le SwitchKey actif ainsi que sa modification sont documentés sur le formulaire livré dans le carnet de contrôle.

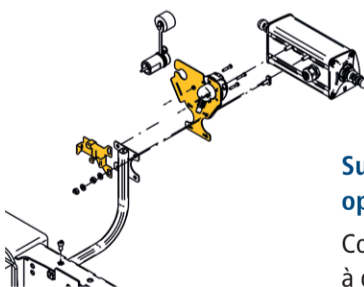
Veillez considérer: Il est possible que l’on doit activer la commande d’urgence à l’eBC Controller par le SwitchKey (option).

Montage du Bär Control EVO et d’autres composants



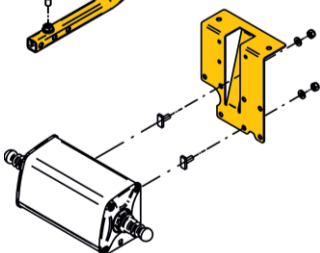
Montage sur la barre anti-encastrement

Équipement de série pour Standard S4 (sauf S4U) et Falt.



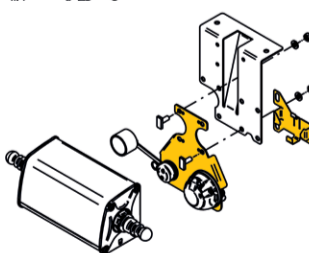
Support pour équipements optionnels

Comme la prise pour la commande à distance, le commutateur à clé électrique externe ou le récepteur de Bär SmartControl, livré ensemble avec l’équipement.



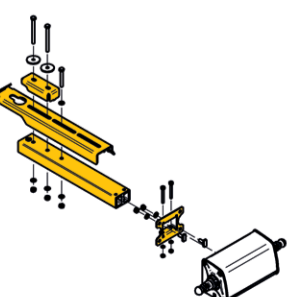
Montage au fourgon

Équipement de série pour Standard S2 et S4U, option pour Standard S4 et Falt.



Montage crapoté à semi-remorque

Équipement de série pour RetFalt, option pour Standard S4 et Ret/HydFalt.



Couvercle de protection

Option pour Standard S2, S4, Falt, RetFalt et Ret/HydFalt. La sécurisation par un cadenas possible.