



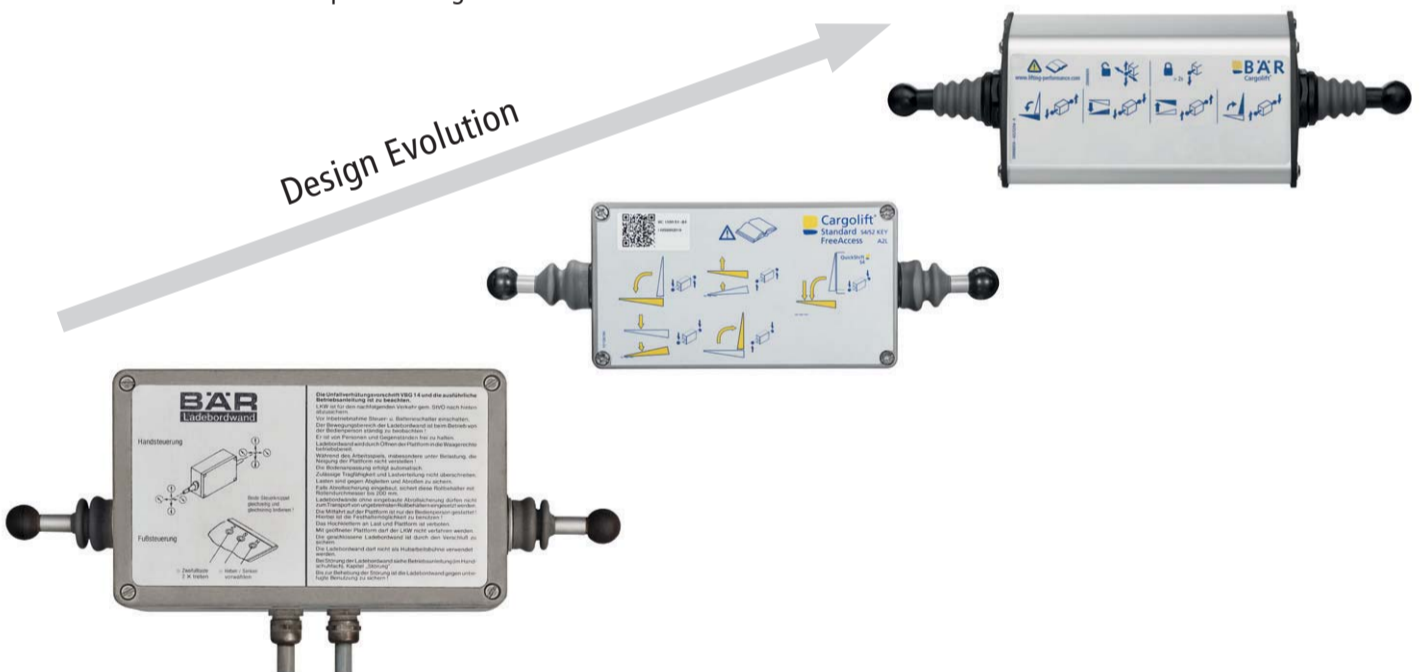
Bär Cargolift – Lifting Performance.



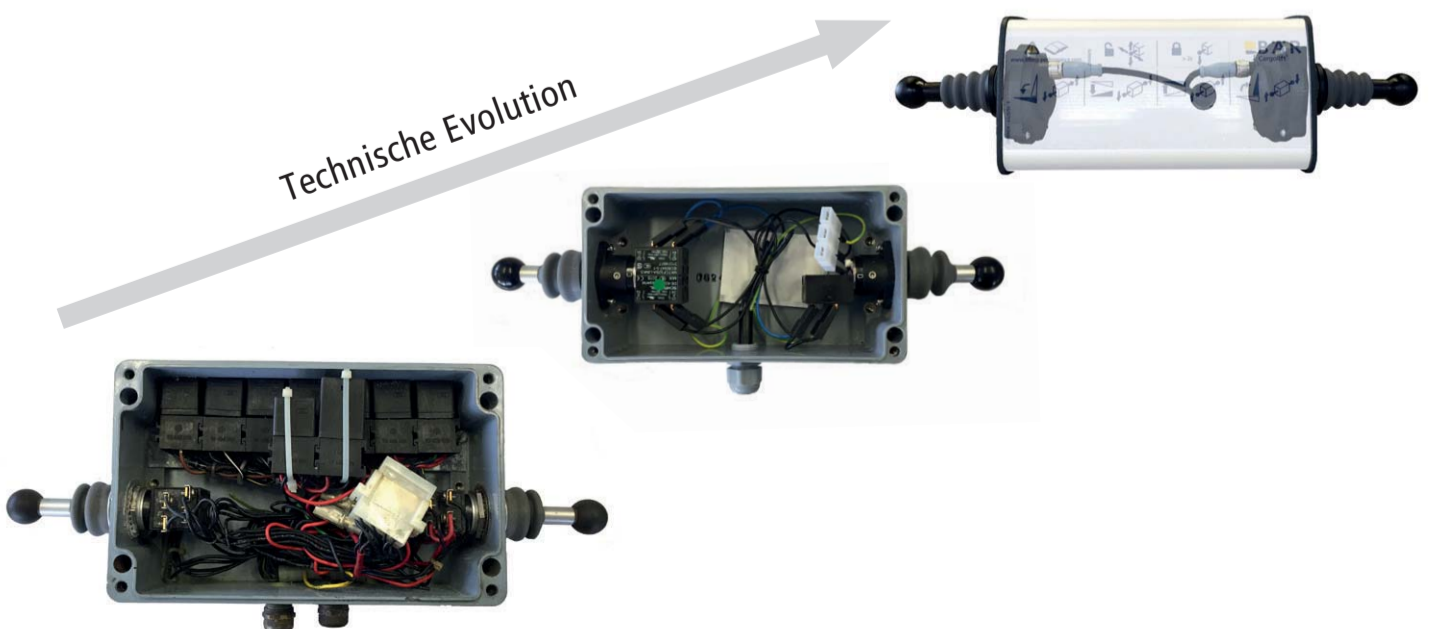
## Innovation aus Tradition – Bär Control EVO

Form follows function - gemäß diesem Ansatz steuerte sie bereits die Bär Ladebordwand der 80er Jahre. Seither ist die Bär Bedieneinheit wie kein zweites Bauteil ein Symbol für Bär Cargolift: Reduziert auf das Wesentliche, mit Fokus auf den logischen Ablauf, erprobt und vielfach bewährt im harten Einsatz.

Nun präsentiert Bär Cargolift die nächste Generation seiner Bedieneinheit – hausintern liebevoll „EVO“ genannt. Denn die Bär Control EVO behält den bewährten, robusten Aufbau genauso bei wie die **logischen Bediensequenzen**. Neu ist die Design-Evolution mit dem hochwertigen **Aluminium-Gehäuse** und dem kompakten Design.



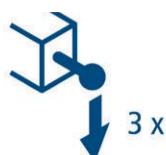
Auch die technische Evolution kann sich sehen lassen: Die robusten **Kreuzhebelschalter** mit Schutzart IP 65 enthalten neue Funktionen wie den innovativen **SwitchKey**. Zudem ermöglicht die veränderte Datenübermittlung von den Bedienhebeln zum eBC Controller eine weitere Reduzierung von witterungsanfälligen elektrischen Komponenten im Gehäuse – für eine noch höhere Verfügbarkeit des Cargolifts.



### Kreuzhebelschalter

Ein Kreuzhebelschalter – viele Möglichkeiten, denn er kann an der Bär Control EVO sowohl rechts als auch links montiert werden – egal an welchem Cargolift-Typ. Zugleich ist er mit Schutzart IP 65 robuster denn je – von den neuen Funktionen ganz zu schweigen...

### Der rechte Bedienhebel mit neuen Features – serienmäßig



Wird der rechte Bedienhebel drei Mal nach unten betätigt, so werden die **Blinkleuchten** bei geöffneter Plattform **ausgeschaltet**, zum Beispiel beim Einsatz an der Rampe.

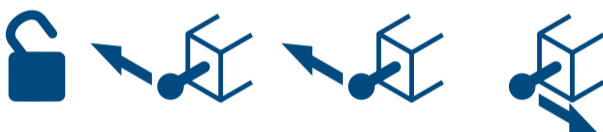


Bei dreimaliger Betätigung nach oben wird der aktuelle Plattform-Winkel als **Aufneigen-beendet-Winkel gespeichert** – ein klarer Vorteil für Standard S2 Produkte.



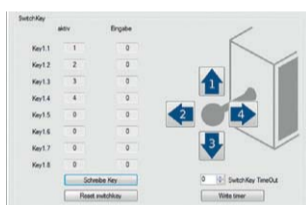
### Der linke Bedienhebel als Schlüssel – SwitchKey

In der täglichen Hektik vergisst man leicht das Einschalten der Fahrerhauseinschaltung – oder das Ausschalten bei Verlassen des Arbeitsbereichs. In beiden Fällen hilft der optionale SwitchKey. Denn per definierter Bedienfolge des linken Bedienhebels kann der Cargolift ein- und ausgeschaltet werden. Genauer gesagt: Die Steuerspannung wird aktiviert / deaktiviert und der Cargolift direkt am Ort des Geschehens vor unbefugter Nutzung geschützt.



Sie erkennen den aktiven Cargolift mit SwitchKey am oben dargestellten Aufkleber im Bedienschild. Ein kundenspezifischer, voreingestellter SwitchKey ist möglich. Ab Werk lautet die Bedienfolge:

- Zum Fahrzeug
- Zum Fahrzeug
- Zum Bediener



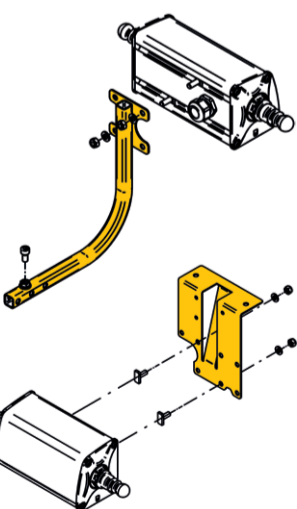
SwitchKey ersetzt den bisherigen elektrischen Schlüsselschalter. Soll die Bedienfolge angepasst werden, so ist dies mit der Diagnosesoftware **Bär CargoCheck** möglich.



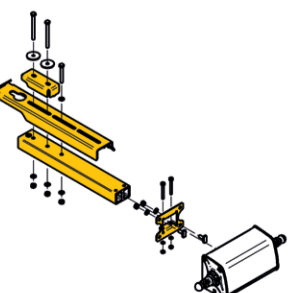
Der aktive SwitchKey sowie dessen Anpassungen werden mit nebenstehendem Dokument im Prüfbuch dokumentiert.

Bitte beachten:  
Zur Notbedienung am eBC Controller kann die Einschaltung per SwitchKey (Option) erforderlich sein.

### Montage der Bär Control EVO und weiterer Komponenten



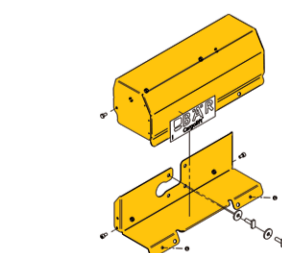
**Montage am Unterfahrerschutz**  
Serienlieferumfang für Standard S4 (außer S4U) und Fold.



**Montage am Aufbau**  
Serienlieferumfang für Standard S2 und S4U, Option für Standard S4 und Fold.



**Halter für optionale Ausstattungen**  
wie Steckdose für Kabelsteuerung, externer Schlüsselschalter oder Bär SmartControl-Empfänger werden mit Ausstattung zugesteuert.



**Schutzhaube**  
Option für Standard S2, S4 und Ret/HydFold. Sicherung mit Vorhängeschloss möglich.