



Bär Cargolift – Lifting Performance.



## Гарантированная эксплуатационная безопасность для профессионального пользователя



Интенсивная эксплуатация подъемно-погрузочных платформ на полуприцепах или прицепах требует надёжного электропитания. Линия зарядки SmartCharge с электронным управлением обеспечивает эксплуатационную безопасность в любой момент времени. Имея стандартное штекерное соединение, она позволяет заменять любым образом тягач и прицеп с системой SmartCharge.

SmartCharge обеспечивает возможность зарядки аккумуляторных батарей в зависимости от потребностей. Ведь хорошо заряженные аккумуляторные батареи являются основой для эксплуатационной безопасности при использовании подъемно-погрузочной платформы на полуприцепе или прицепе.



### Ограничение зарядного тока

При этом линия зарядки с электронным управлением ограничивает зарядный ток в течение короткого времени до 50 А, а в течение длительного времени до 30 А. Отказ предохранителя из-за перегрузки исключён. Благодаря оптимальному выбору параметров компонентов износ электродвигателя и силового реле уменьшается.

### Индикация неисправностей

Любой сбой SmartCharge будет показан мигающим сигналом в кабине водителя, а кодовый сигнал - на электронном модуле. Водонепроницаемый загерметизированный электронный модуль находится на тяговом автомобиле.

### Сигнал обратной связи

Наряду с передачей энергии SmartCharge проводит также сигнал обратной связи для индикации транспортного положения подъемно-погрузочной платформы в кабине водителя согласно DIN EN 1756-1 – при сочленении платформы как с тягачем, так и с прицепом.

## Простое соединение благодаря квалифицированному изготовителю кузова



Подсоединение SmartCharge с предохранителем непосредственно на полюсе аккумуляторной батареи тягового автомобиля.



Подсоединение аккумуляторной батареи на прицепе, как на тяговом автомобиле. Сигнал обратной связи от грузового гидроборта передается через специальный кабель.



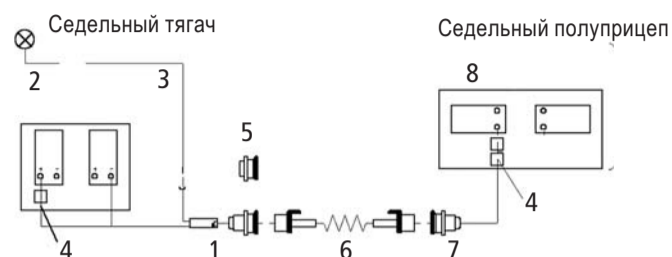
Упрощённое соединение на грузовом гидроборте благодаря электрическому разъёму. Дальнейшее электрооборудование на шасси и в кабине водителя не требуется.



Грузовой автомобиль с электрооборудованием согласно VDHN с предварительно установленным индикатором в кабине водителя.

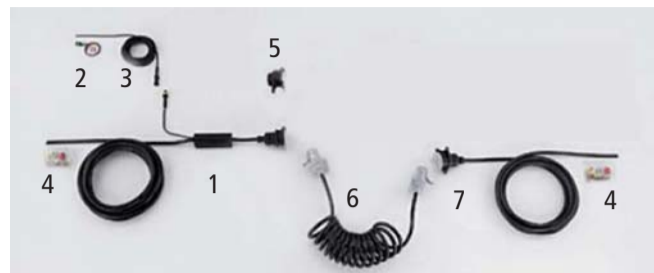
### Электрооборудование согласно VDHN

Изготовитель грузового автомобиля	Код А
Mercedes-Benz	EV3 (Sprinter)
	E33 (Atego/Axor)
	EH9 (Actros neu)
	EH9/POL (Atego 967)
MAN	320 EC
DAF	SELCO 2597
Scania	03775A
Volvo	PMR 10-3130
Iveco	75182
Volkswagen	5S4



Комплект, линия зарядки для седельного тягача (мат. № 200001195), состав:

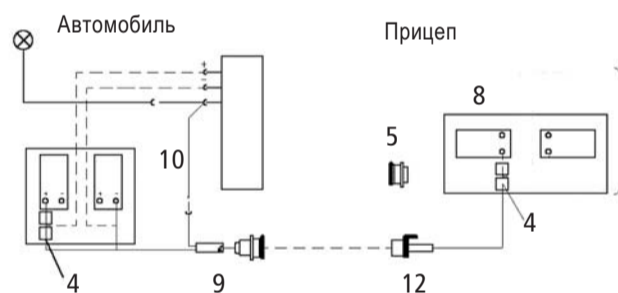
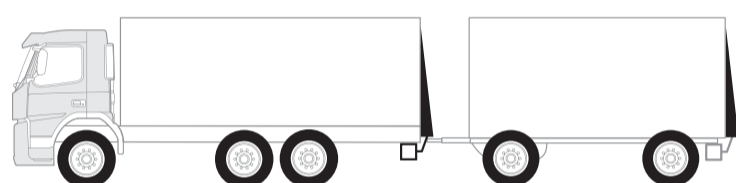
- 1 Линия зарядки для седельного тягача (мат. № 200001711)
- 2 Лампа обратной связи (мат. № 101123009)
- 3 Кабель обратной связи (мат. № 101127042)
- 4 Предохранитель главной линии электропитания (мат. № 101126337)
- 5 Парковочное гнездо (мат. № 101131522)



Дополнительно требуется:

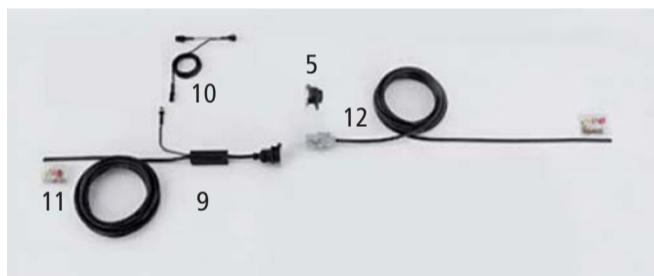
- 6 Спиральный кабель SmartCharge – SmartCharge (мат. № 101138254)  
Спиральный кабель SmartCharge – CEKON (мат. № 200003253)
- 7 Линия зарядки для полуприцепа (мат. № 101127961, в т.ч. 5)
- 8 Аккумуляторный ящик BatteryBox (мат. № 101130332)

## Монтаж на автопоезд



Комплект, линия зарядки для грузового автомобиля (мат. № 200002689), состав:

- 9 Линия зарядки для грузового автомобиля (мат. № 200001710)
- 10 Кабель обратной связи (мат. № 101127036)
- 11 Предохранитель главной линии электропитания (мат. № 200002648)



Дополнительно требуется:

- 12 Комплект, линия зарядки для прицепа, 12 м (мат. № 101127960)  
Комплект, линия зарядки для прицепа, 15 м (мат. № 101132255)  
соответственно, в т.ч. предохранитель главной линии электропитания (поз. 4) и парковочное гнездо (поз. 5)
- 8 Аккумуляторный ящик BatteryBox (мат. № 101130332)



### Bär BatteryBox

Благодаря своим компактным размерам и различным возможностям монтажа аккумуляторный ящик BatteryBox фирмы Bär легко помещается в задней части автомобиля. Для техобслуживания или замены аккумуляторных батарей (макс. 2 x 225 Ач) его можно вытянуть и т.о. обеспечить удобный доступ.

Для грузовых гидробортов группы изделий по стандарту S4 альтернативно возможен компактный аккумуляторный ящик для монтажа на стационарном противоподкатном брус.