

# Bär VanLift FreeAccess for Renault Master



Bär Cargolift – Lifting Performance.



## Maximale Flexibilität für leichte Fahrzeuge: Bär VanLift FreeAccess



Schwere Paletten einladen, aber nur einzelne Pakete ohne Liftbewegung entnehmen? Oder Rollbehälter einladen, aber nur einzelne Tablett ausliefern? Möglichst ohne Zeitverlust? In gewichtssensitiven Fahrzeugklassen sind diese Anforderungen keine Seltenheit. Bär Cargolift hat die Lösung: FreeAccess.

- In Fahrposition ermöglicht die gefaltete Plattform freien Zugang zur rechten Hecktüre.
- Bei Bedarf steht ausreichend Platz und Tragkraft für eine Palette mit Hubwagen oder bis zu vier Rollbehältern zur Verfügung.
- Der Clou: Beim Entfalten sorgt das Riemengelenk für das ideale Ineinander-Greifen von Falt- und Festteil. Entfaltet erfolgt die Kraftverteilung der Last gleichmäßig über die Plattform.

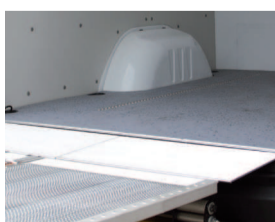


Patentrechtlich geschützt.

## Bär VanLift Ausstattungen

### Serienausstattung

- Zweigeteilte Abrollsicherung 2ad
- Blinkleuchten CargoFlash mit LED-Technik
- Rutschhemmende Plattformlauffläche mit TracGrip und SideGrip
- Plattformrückseite endlackiert in RAL 9006 weißaluminium (nur A2V)
- Vormontierter Kennzeichenhalter mit Beleuchtung
- Zweigeteilte VanBridge als Übergang Plattform / Ladeboden
- Bär SmartControl Fernbedienung mit Nahbereichserkennung



### Zusatzausstattung

- Notbedienung 4 Funktionen, serienmäßige Steckverbindung
- Abnehmbare Kugelkopfkupplung mit Anhängelast bis zu 3,5 t; Voraussetzung: Zugfahrzeug darf diese Anhängelast ziehen! Elektrische Vorrüstung fahrzeugseitig erforderlich!
- VanBridge für Kühlausbau zur Integration in Isolierboden (variiert nach Kühlausbau)



## Verfügbar für Renault Master

zGG/t	Radstand (mm)	VanLift	Tragkraft (kg)
2,8	3182	BC 517 A2V BC 517 S2V	500
3,3	3182/ 3682	BC 517 A2V BC 517 S2V	500
3,5	3182/ 3682/ 4332	BC 517 A2V BC 517 S2V	500
4,5	3682/ 4332	BC 517 A2V BC 517 S2V	500

Geeignet für Front- und Heckantrieb.



Bär VanLift FreeAccess (A2V)



Bär VanLift Standard (S2V)



## Renault Master Ausstattungen

### Voraussetzung

- Hochdach (H2/H3), da für 1.810 mm hohe Plattform erforderlich. Höhe 1.610 mm ebenfalls verfügbar, allerdings mit steilem Auffahrwinkel
- Holzbodenverkleidung (HOLZBO)
- Heckdrehtüren 180° (HT180G)
- Dritte Bremsleuchte bei Montage S2V
- Reifen-Reparatur-Set

### Empfehlung

- Heckdrehtüren 270° (270G/GMF)
- Elektr. Einbausatz 13 polig / Adapter von 13 auf 7 polig – da Nachrüstung kostspielig und aufwendig
- Zusatzbatterieanlage

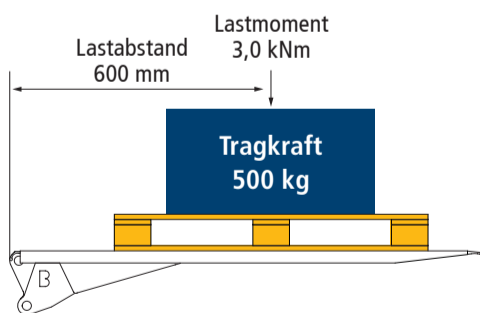
### Möglich, sofern gewünscht

- Kühlausbau – ggf. spezielle VanBridge zur Integration in Heckabschluss erforderlich

### Nicht möglich

- Standard-Anhängerkupplung inkl. Verkabelung (AHK)
- Parkpilot – hinten (EINPAR)
- Auftritte/Trittstufe – hinten (MPDAR)
- Komfort-Paket (-Plus) inkl. Parkpilot-hinten (PKCON3)
- Rückfahrkamera (RDAR01)
- Ersatzradhalter mit Reserverad (RSEC01)

## Technische Daten



- Plattformhöhe 1.810 mm (optional 1.610 mm oder 2.010 mm)
- Plattformbreite 1.330 mm (A2V) / 1.380 mm (S2V)
- Eigengewicht 172 kg (A2V) / 167 kg (S2V)
- Bodenfreiheit beladen (bis zum zGG) mind. 188 mm

